

STUDIUM UWARUNKOWAŃ I KIERUNKÓW ZAGOSPODAROWANIA PRZESTRZENNEGO GMINY GRUNWALD Z SIEDZIBĄ W GIERZWAŁDZIE

UWARUNKOWANIA ZAGOSPODAROWANIA PRZESTRZENNEGO

Skala 1:25000

LEGENDA

- GRANICE GMINY
- GRANICE JEDNOSTEK STRUKTURALNYCH
- SYMBOLE JEDNOSTEK STRUKTURALNYCH

STREFY ZAINWESTOWANIA JEDNOSTEK OSADNICZYCH

- MIESZKALNO - USŁUGOWA
- PRODUKCYJNA
- WIELOFUNKCYJNA - OŚRODEK OBSŁUGI GMINY
- USŁUGOWA (POLA GRUNWALDZKIE)
- REKREACYJNA

ŚRODOWISKO PRZYRODNICZE

TERENY PRAWNIE CHRONIONE

- OBSZARY CHRONIONEGO KRAJOBRAZU
- OTULINA PARKU KRAJOBRAZOWEGO WZGÓRZ DYLEWSKICH
- REZERWAT PRZYRODY
- OBSZARY NATURA 2000 - DOLINA DRWĘCY
- OBSZARY NATURA 2000 - OSTOJA DYLEWSKIE WZGÓRZA
- OBSZARY SZCZEGÓLNEGO ZAGROŻENIA POWODZIĄ - p10%
- OBSZARY SZCZEGÓLNEGO ZAGROŻENIA POWODZIĄ - p1%

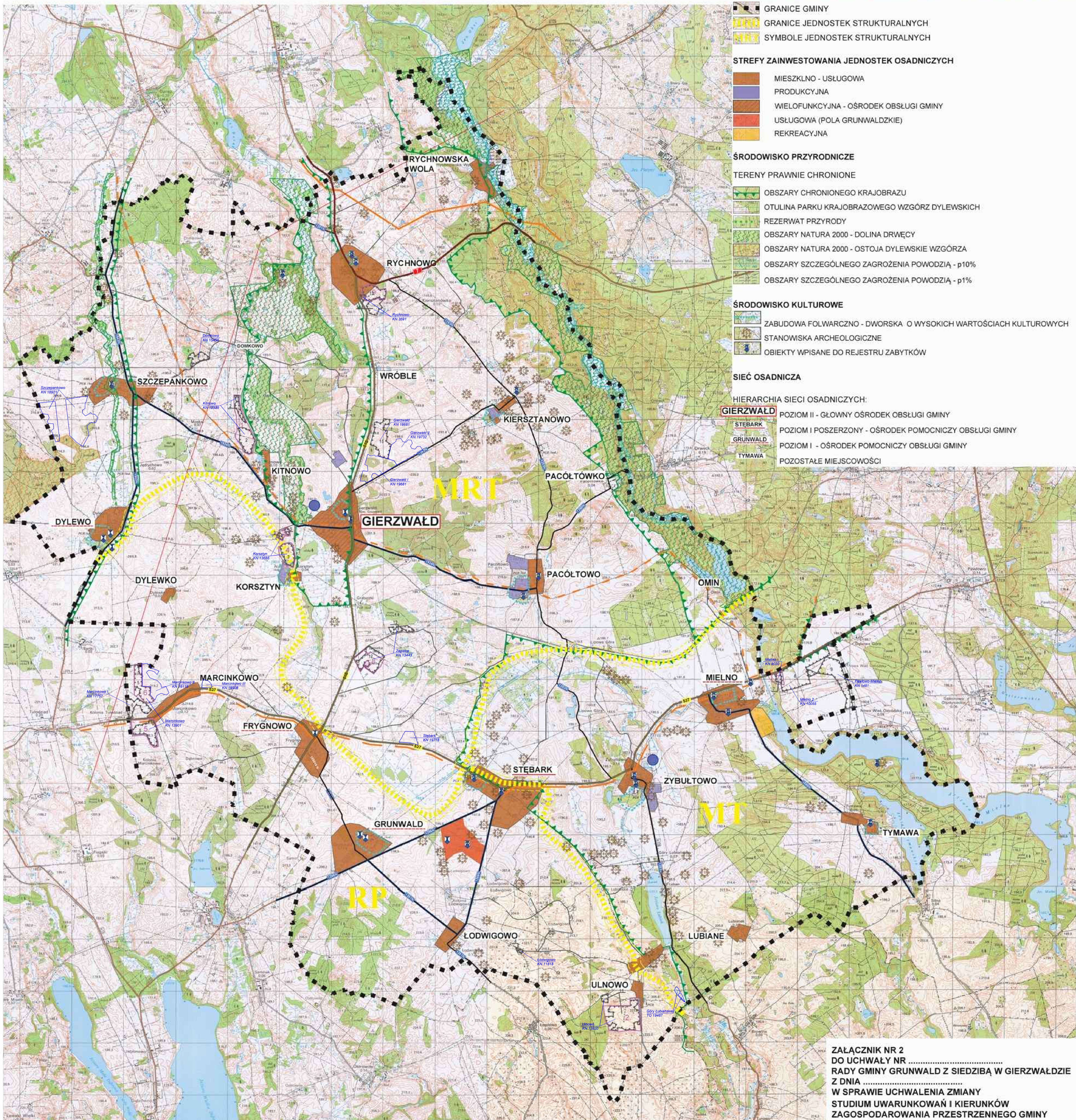
ŚRODOWISKO KULTUROWE

- ZABUDOWA FOLWARCZNO - DWORSKA O WYSOKICH WARTOŚCIACH KULTUROWYCH
- STANOWISKA ARCHEOLOGICZNE
- OBIEKTY WPISANE DO REJESTRU ZABYTKÓW

SIEĆ OSADNICZA

HIERARCHIA SIECI OSADNICZYCH:

- GIERZWALD** POZIOM II - GŁÓWNY OŚRODEK OBSŁUGI GMINY
- STEBARK** POZIOM I POSZERZONY - OŚRODEK POMOCNICZY OBSŁUGI GMINY
- GRUNWALD** POZIOM I - OŚRODEK POMOCNICZY OBSŁUGI GMINY
- TYMAWA** POZOSTAŁE MIEJSCOWOŚCI



ZALĄCZNIK NR 2
DO UCHWAŁY NR
RADY GMINY GRUNWALD Z SIEDZIBĄ W GIERZWALDZIE
Z DNIA
W SPRAWIE UCHWALENIA ZMIANY
STUDIUM UWARUNKOWAŃ I KIERUNKÓW
ZAGOSPODAROWANIA PRZESTRZENNEGO GMINY
GRUNWALD Z SIEDZIBĄ W GIERZWALDZIE

KIERUNKI ROZWOJU KOMUNIKACJ

DROGI UKŁADU NADRZĘDNEGO:

- DROGA KRAJOWA
- DROGI WOJEWÓDZKIE

DROGI UKŁADU PODSTAWOWEGO:

- DROGI POWIATOWE

DROGI UKŁADU UZUPEŁNIAJĄCEGO:

- DROGI POWIATOWE
- DROGI GMINNE

TRASY ROWEROWE:

- MIĘDZYREGIONALNA

KIERUNKI ROZWOJU INFRASTRUKTURY TECHNICZNEJ

- ISTNIEJĄCE ADAPTOWANE OCZYSZCZALNIE ŚCIEKÓW
- ISTNIEJĄCY GAZOCIĄG MAGISTRALNY WYSOKIEGO CIŚNIENIA
- LINIA ELEKTROENERGETYCZNA 220 kV

SUROWCE MINERALNE

- UDOKUMENTOWANE ZŁOŻA KRUSZYWA NATURALNEGO
WRAZ Z NUMEREM IDENTYFIKACYJNYM ODPowIADAJĄCYM NUMERACJI Z TABELI
ZAMIESZCZONEJ W PKT. 2.1 TEKSTU UWARUNKOWAŃ STUDIUM
- WYZNACZONE TERENY GÓRNICZE: 1. Kitnowo, 2. Ulnowo - pole A, 3. Korsztyń/1, 4. Korsztyń/2, 5. Marcinkowo - pole S/2, 6. Marcinkowo - pole N/1, 7. Mielno, 8. Zapieka, 9. Rychnowo III

ZMIANA STUDIUM WPROWADZONA ZARZĄDZENIEM ZASTĘPCY WÓJEWODY
WARMIŃSKO - MAZURSKIEGO
Z DNIA 28.12.2020 r. ZNAK: WIN-1.742.117.4.2020
Z DNIA 2022 r. ZNAK:

GRANICA OBSZARU UDOKUMENTOWANEGO ZŁOŻA KOPALINY
Nazwa ZŁOŻA
Ulnowo

SKŁAD AUTORSKI ZMIANY STUDIUM WPROWADZONEJ ZARZĄDZENIEM ZASTĘPCY WÓJEWODY WARMIŃSKO - MAZURSKIEGO :
- mgr inż. Maciej Wronka
- mgr inż. Emilia Galuszka - Wronka

WYKONANO W:
PRZEDSIĘBIORSTWO GOSPODARKI GRUNTAMI
torz
PLUSKI, UL. PLUSZNA 19

BIURO ARCHITEKTONICZNO-URBANISTYCZNE
"BDK" S.C.
ul. M. Ciepłego 20B/2
05-800 SŁĘZYSZYN

RYSLINEK ZMIANY STUDIUM UWARUNKOWAŃ I KIERUNKÓW
ZAGOSPODAROWANIA PRZESTRZENNEGO GMINY GRUNWALD
Z SIEDZIBĄ W GIERZWALDZIE

Skala: 1:25 000
Data opracowania: 2022 r.
Projekt: Michał Salski, PCOU/16-G-2012/2022

ZALĄCZNIK NR