

**UCHWAŁA NR L/398/2022  
RADY GMINY GRUNWALD**

z dnia 25.05. 2022 r.

**w sprawie zaliczenia dróg do kategorii dróg gminnych**

Na podstawie art. 18 ust. 2 pkt 15, ustawy z dnia 8 marca 1990 roku o samorządzie gminnym (t.j. Dz. U z 2022 r., poz. 559, 583) oraz art. 7 ust. 2 ustawy z dnia 21 marca 1985 roku o drogach publicznych (t.j. Dz. U. z 2021 r., poz. 1376, 1595; z 2022 r., poz. 32, 655) po zasięgnięciu opinii Zarządu Powiatu w Ostródzie, **Rada Gminy Grunwald uchwała**, co następuje:

**§ 1.**

Zalicza się do kategorii dróg gminnych drogę w miejscowości Gierzwałd na odcinku od drogi wojewódzkiej nr 542 do drogi powiatowej nr 1924N o długości 627,60 m położoną na działkach o numerach geodezyjnych 4/4, 63/41, 63/42, 63/43 w obrębie Gierzwałd.

**§ 2.**

Szczegółowe położenie i przebieg drogi opisanej w § 1 jest oznaczone na mapie stanowiącej załącznik do niniejszej uchwały.

**§ 3.**

Wykonanie uchwały powierza się Wójtowi Gminy Grunwald.

**§ 4.**

Uchwała wchodzi w życie po upływie 14 dni od dnia jej ogłoszenia w Dzienniku Urzędowym Województwa Warmińsko-Mazurskiego.

Przewodnicząca Rady  
Gminy

**Ewa Bawolska**

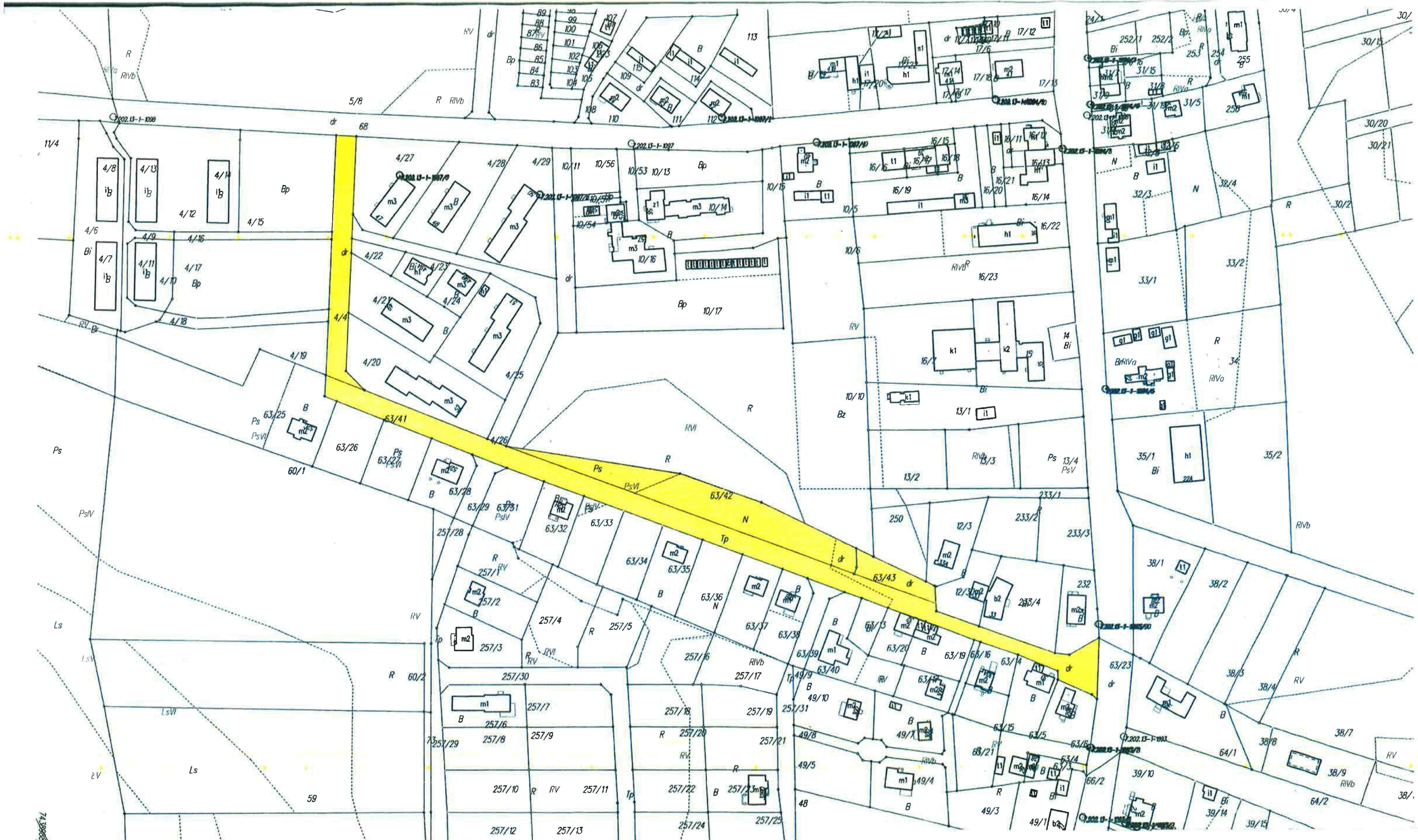
## UZASADNIENIE

Do kategorii dróg gminnych zalicza się drogi o znaczeniu lokalnym niezaliczone do innych kategorii, będące własnością gminy, stanowiące uzupełniającą sieć dróg służących miejscowym potrzebom, z wyłączeniem dróg wewnętrznych. Zaliczenie do kategorii dróg gminnych następuje w drodze uchwały rady gminy, po zasięgnięciu opinii właściwego zarządu powiatu.

Propozycja zaliczenia drogi, o której mowa w niniejszej uchwale, do kategorii dróg gminnych została przedstawiona Zarządowi Powiatu Ostródzkiego. Dnia 02 lutego 2022 r. wpłynęła do Urzędu Gminy Grunwald Uchwała Zarządu Powiatu w Ostródzie z pozytywną opinią wniosku Gminy Grunwald w sprawie zaliczenia drogi do kategorii dróg gminnych.

Wobec spełnienia wymogów formalnych podjęcie uchwały staje się zasadne.

\cf e|pkm"Pt"3"fq"wej ycf{  
 Pt"N15; :14244  
 Tcf{"I okp{"I twpy cnf  
 |"fpkc"47"o clc"4244"t0



5934.321

**Skala 1:2000**  
 Woj.:warmińsko-mazurskie  
 Pow.:ostródzki  
 Jed. ewid.: 281503\_2 GRUNWALD  
 Obręb: 4 GIERZWALD  
 Nr kancelaryjny: GK.6642.1296.2022

Nazwa organu prowadzącego państwowy zasób geodezyjny i kartograficzny	<b>Starosta Ostródzki</b>
Identyfikator ewidencyjny materiału zasobu	PL.PZGIK 124
Nazwa materiału zasobu	<b>Kopia mapy ewidencyjnej</b>
Data wykonania kopii materiału zasobu	<b>12.05.2022 r.</b>
Imię, nazwisko i podpis osoby reprezentującej organ	