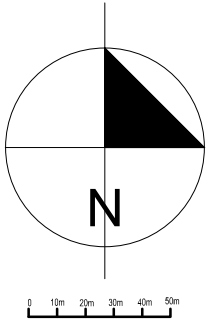


RYSUNEK MIEJSCOWEGO PLANU ZAGOSPODAROWANIA PRZESTRZENNEGO GMINY GRUNWALD
 W OBRĘBIE GEODEZYJNYM GIERZWAŁD, POMIĘDZY DROGĄ POWIATOWĄ NR 1262N
 A DROGĄ WOJEWÓDZKĄ NR 542, OBEJMUJĄCEGO CZĘŚĆ DZIAŁKI 7/3

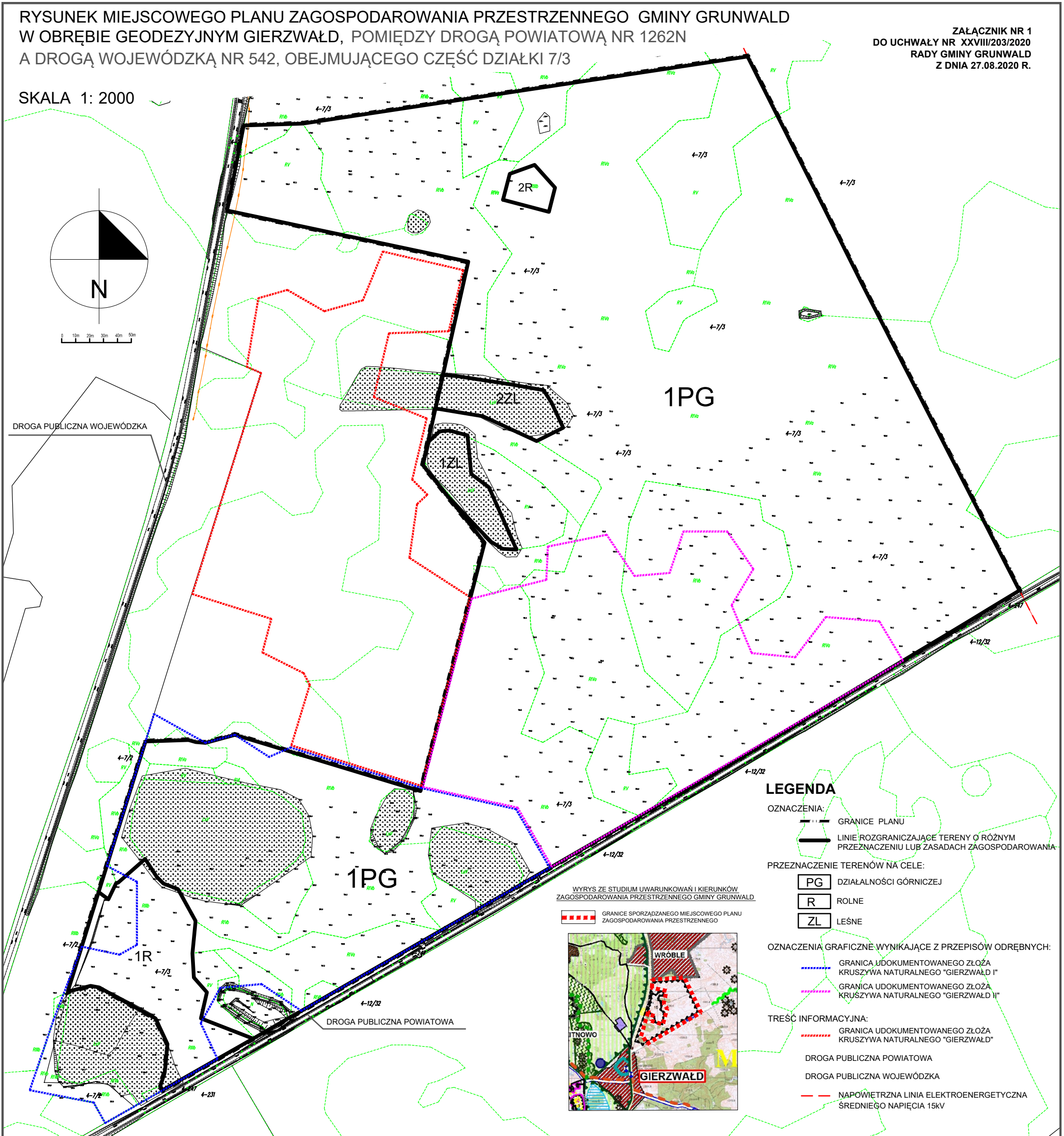
ZAŁĄCZNIK NR 1
 DO UCHWAŁY NR XXVIII/203/2020
 RADY GMINY GRUNWALD
 Z DNIA 27.08.2020 R.

SKALA 1: 2000



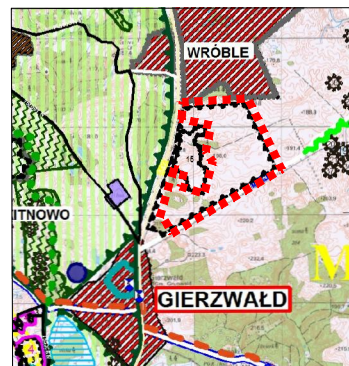
DROGA PUBLICZNA WOJEWÓDZKA

DROGA PUBLICZNA POWIATOWA



WYRYS ZE STUDIUM UWARUNKOWAŃ I KIERUNKÓW
 ZAGOSPODAROWANIA PRZESTRZENNEGO GMINY GRUNWALD

GRANICE SPORZĄDZANEGO MIEJSCOWEGO PLANU
 ZAGOSPODAROWANIA PRZESTRZENNEGO



LEGENDA

OZNACZENIA:

- GRANICE PLANU
- LINIE ROZGRANICZAJĄCE TERENY O RÓŻNYM PRZEZNACZENIU LUB ZASADACH ZAGOSPODAROWANIA

PRZEZNACZENIE TERENÓW NA CELE:

- PG** DZIAŁALNOŚCI GÓRNICZEJ
- R** ROLNE
- ZL** LEŚNE

OZNACZENIA GRAFICZNE WYNIKAJĄCE Z PRZEPISÓW ODREBNYCH:

- GRANICA UDOKUMENTOWANEGO ZŁOŻA KRUSZYWA NATURALNEGO "GIERZWAŁD I"
- GRANICA UDOKUMENTOWANEGO ZŁOŻA KRUSZYWA NATURALNEGO "GIERZWAŁD II"

TREŚĆ INFORMACYJNA:

- GRANICA UDOKUMENTOWANEGO ZŁOŻA KRUSZYWA NATURALNEGO "GIERZWAŁD"
- DROGA PUBLICZNA POWIATOWA
- DROGA PUBLICZNA WOJEWÓDZKA
- NAPÓWIĘTRZNA LINIA ELEKTROENERGETYCZNA ŚREDNIEGO NAPIĘCIA 15kV