

**RYСУNEK MIEJSCOWEGO PLANU  
ZAGOSPODAROWANIA PRZESTRZENNEGO  
GMINY GRUNWALD W OBRĘBIE GEODEZYJNYM STĘBARK,  
DZIAŁKA NR: 31/2  
SKAŁA 1: 2000**

ZALĄCZNIK NR 1 DO UCHWAŁY NR 17-38/ADY GMINY GRUNWALD Z DNIA  
OGŁOSZONEJ W DZ. WOI. WARM. NISKO-MAZURSKIEGO NR ..... Z DNIA ..... POZ. ....



**OZNACZENIA:**

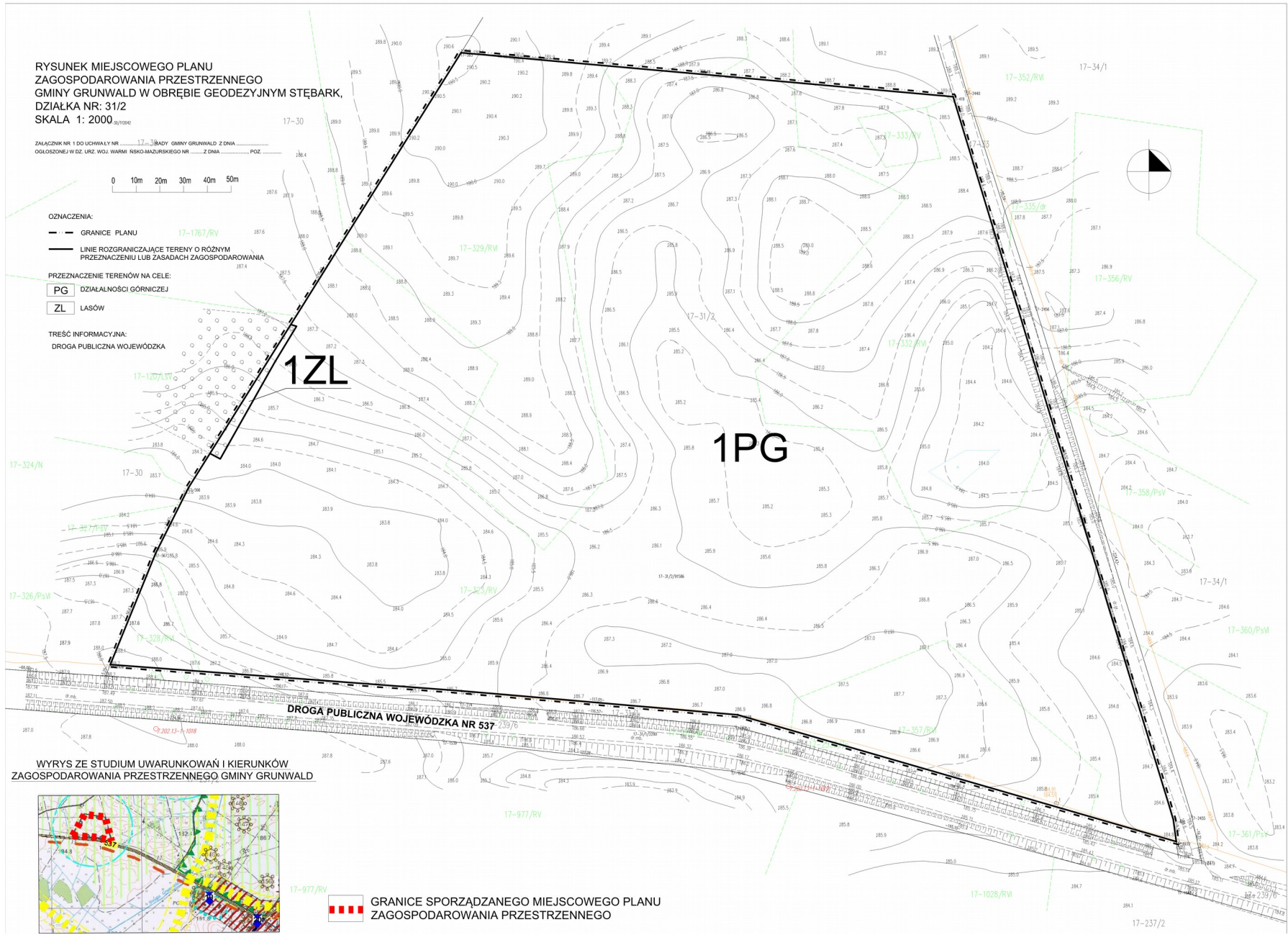
- GRANICE PLANU
- LINIE ROZGRANICZAJĄCE TERENY O RÓŻNYM PRZEZNACZENIU LUB ZASADACH ZAGOSPODAROWANIA

**PRZEZNACZENIE TERENÓW NA CELE:**

- PG** DZIAŁALNOŚCI GÓRNICZEJ
- ZL** LASÓW

**TREŚĆ INFORMACYJNA:**

DROGA PUBLICZNA WOJEWÓDZKA



**WYRYS ZE STUDIUM UWARUNKÓW I KIERUNKÓW  
ZAGOSPODAROWANIA PRZESTRZENNEGO GMINY GRUNWALD**



**GRANICE SPORZĄDZANEGO MIEJSCOWEGO PLANU  
ZAGOSPODAROWANIA PRZESTRZENNEGO**

