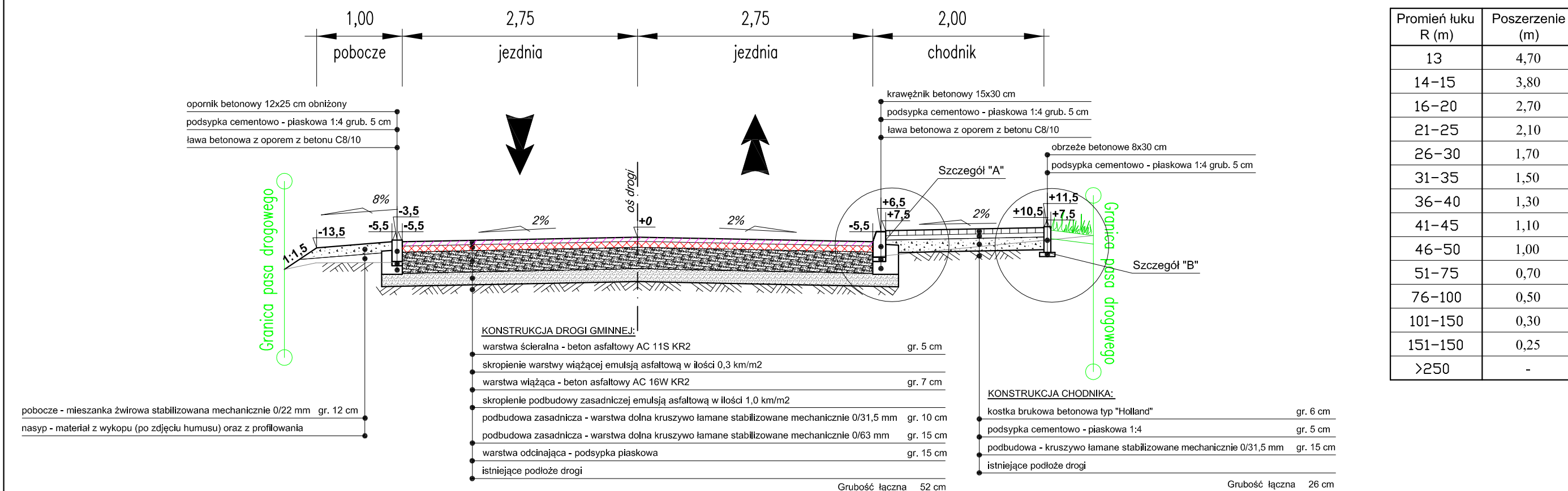


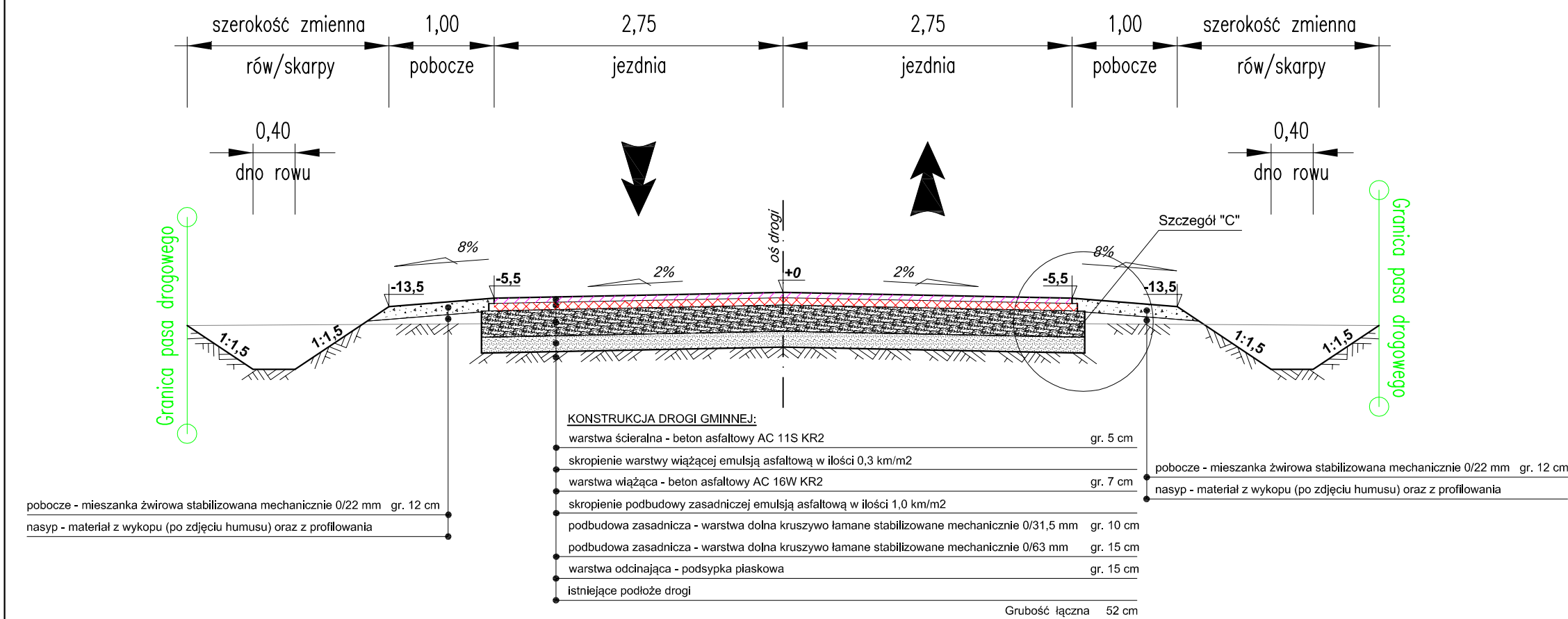
Przekrój poprzeczny - konstrukcyjny od km 0+003,50 do km 0+305,00

*Typowy przekrój normlany. Pikietaż lokalizacji rowu, pobocza, chodnika wg. rys. "Plan Zagospodarowania Terenu".
*Szerokość chodnika lokalnie zmienna lokalizacja wg. rys. "Plan Zagospodarowania Terenu".



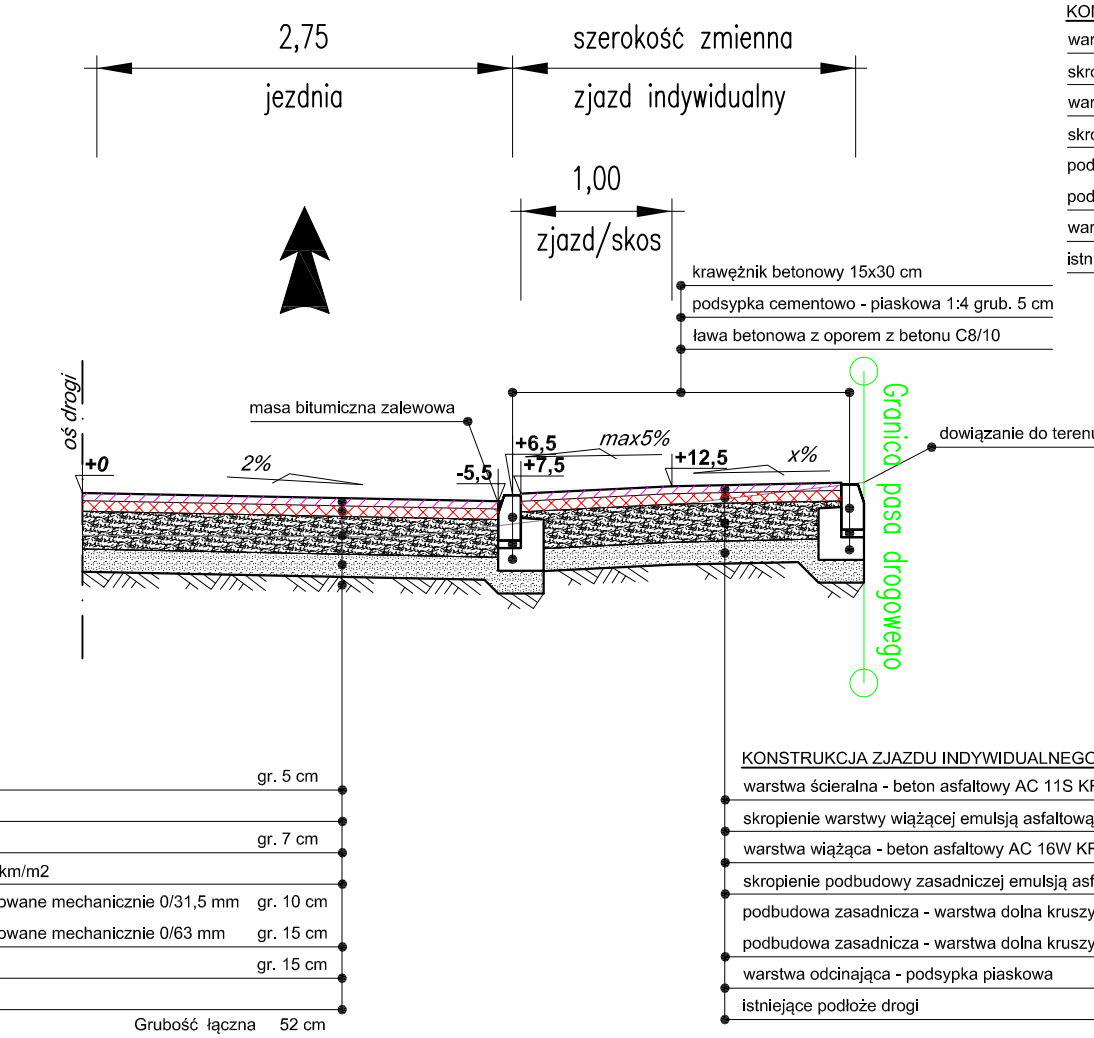
Przekrój poprzeczny - konstrukcyjny od km 0+305,00 do km 2+626,00

*Typowy przekrój normlany. Pikietaż lokalizacji rowu, przepustu wg. rys. "Plan Zagospodarowania Terenu".

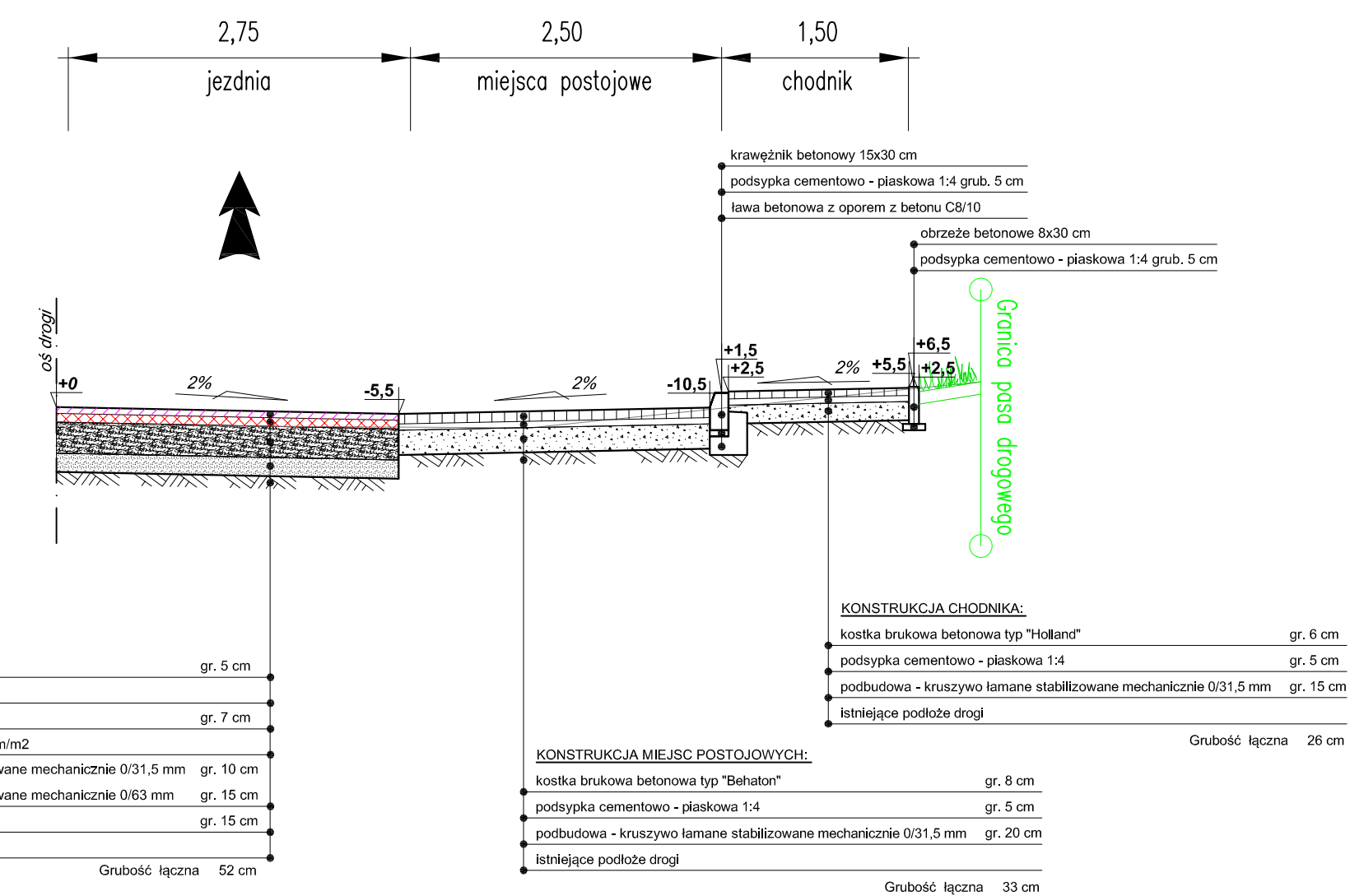


Przekrój poprzeczny - konstrukcyjny - zjazd indywidualny z drogi gminnej

*Analogicznie zjazd publiczny co do konstrukcji.



Przekrój poprzeczny - konstrukcyjny - zmiejsca postojowe z chodnikiem



UWAGA:
1. Do wykonania nasypów zastosować materiał z wykopów (po zdjęciu humusu) oraz z profilowania.
2. Szerokość skarp i rowu zmienna zależna od rzędnej istniejącego terenu.

Jednostka Projektowa: **STREETWISE** Tomasz Rykowski
13-100 Nidzica, Dobrzyń 23
TEL: 691-022-179
NIP: 984-007-64-12 REGON: 281494079
E-Mail: streetwisehu@interia.pl

Investor: Gmina Grunwald z/s w Gierwałdzie, 14-107 Gierwałd

Nazwa obiektu: "Projekt przebudowy drogi gminnej Szczepankowo-Domkowo" Branża: DROGOWA

Temat opracowania: "Przebudowa drogi gminnej" Stadium: P.B.

Nazwa rysunku: PRZEKROJE NORMALNE Skala: 1:100

ZESPÓŁ PROJEKTOWY

Imię i nazwisko: tech. Zbigniew Koper Podpis: Nr uprawnień: MARZEC 2016

Projektant: tech. Zbigniew Koper 402/94/OL

Opracował: inż. Tomasz Rykowski

3