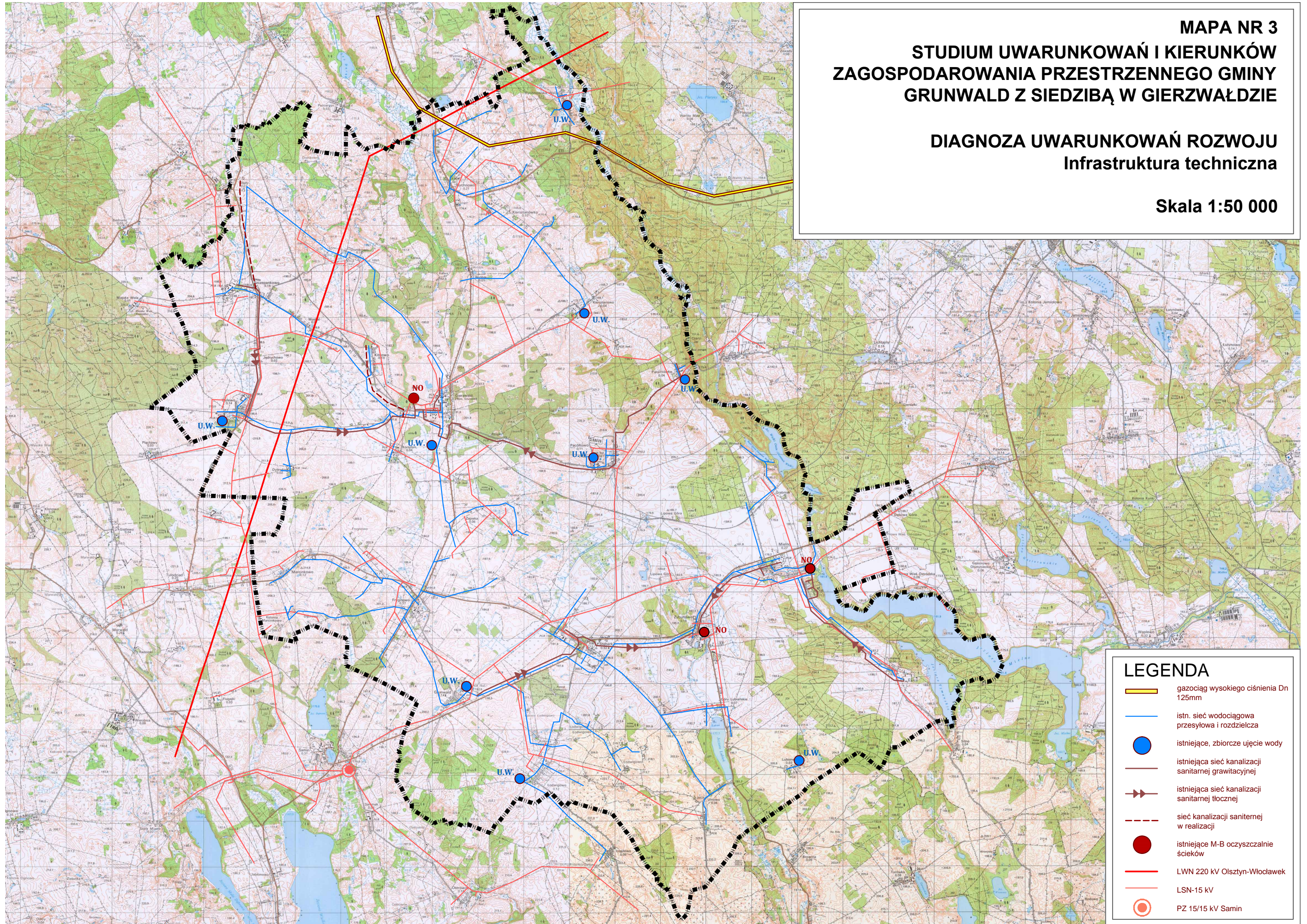


**MAPA NR 3**  
**STUDIUM UWARUNKOWAŃ I KIERUNKÓW**  
**ZAGOSPODAROWANIA PRZESTRZENNEGO GMINY**  
**GRUNWALD Z SIEDZIBĄ W GIERZWAŁDZIE**

**DIAGNOZA UWARUNKOWAŃ ROZWOJU**  
**Infrastruktura techniczna**

**Skala 1:50 000**



**LEGENDA**

- gazociąg wysokiego ciśnienia Dn 125mm
- istn. sieć wodociągowa przesyłowa i rozdzielcza
- istniejące, zbiorcze ujęcie wody
- istniejąca sieć kanalizacji sanitarnej grawitacyjnej
- istniejąca sieć kanalizacji sanitarnej tłocznej
- sieć kanalizacji sanitarnej w realizacji
- istniejące M-B oczyszczalnie ścieków
- LWN 220 kV Olsztyn-Włocławek
- LSN-15 kV
- PZ 15/15 kV Samin