

STAROSTWO POWIATOWE
 W OSTRODZIE
 WYDZIAŁ BUDOWNICTWA
 I ARCHITEKTURY

DETALIE KONSTRUKCJI MOLA

BDK s.c. BIURO ARCHITEKTONICZNO - URBANISTYCZNE

10-868 Olsztyn ul. Wilczyńskiego25E/221 NIP 739-020-51-26
 tel./fax 541-42-24 , 527-54-05 e-mail: gera@poczta.fm

TEMAT: Projekt budowlany

INWESTOR: Urząd Gminy Grunwald

RODZAJ OPERACJONANIA: PROJEKT BUDOWLANY

BRANŻA: ARCHITEKTURA

PROJEKTOWAŁ: mgr inż. arch. Janusz Dudowik

SPRAWDZIŁ: mgr inż. arch. Szymon Zabokrzach

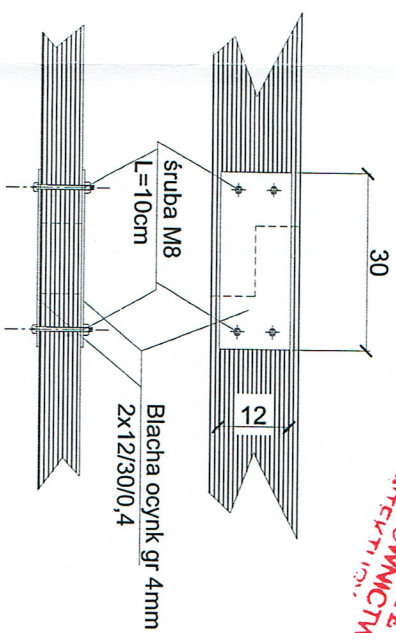
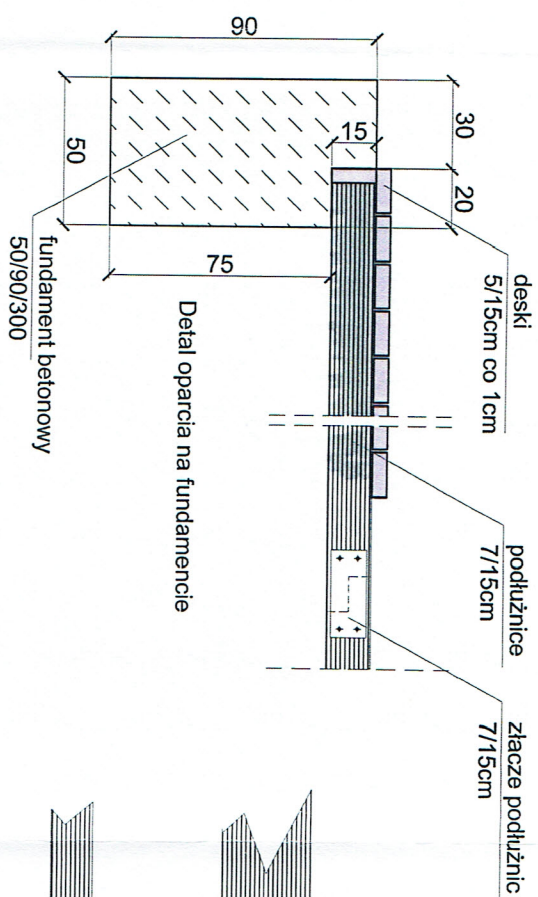
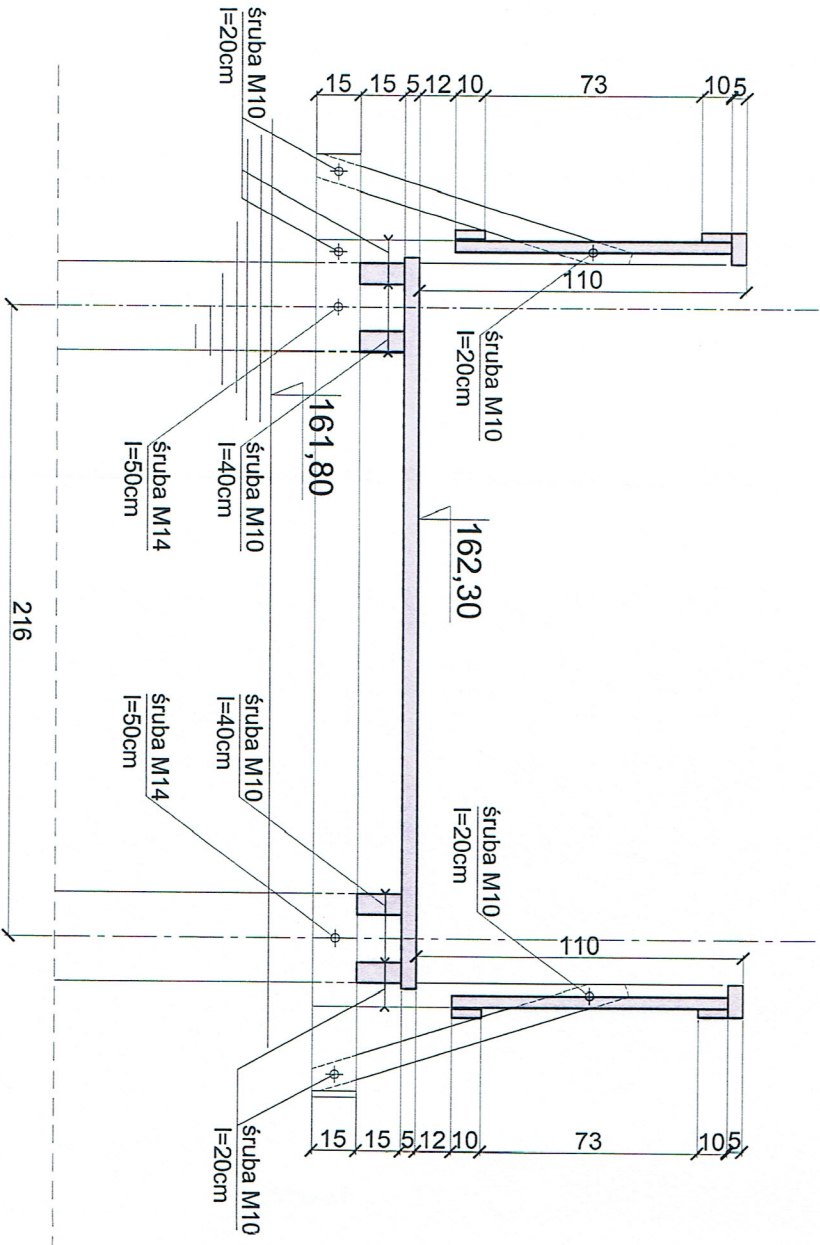
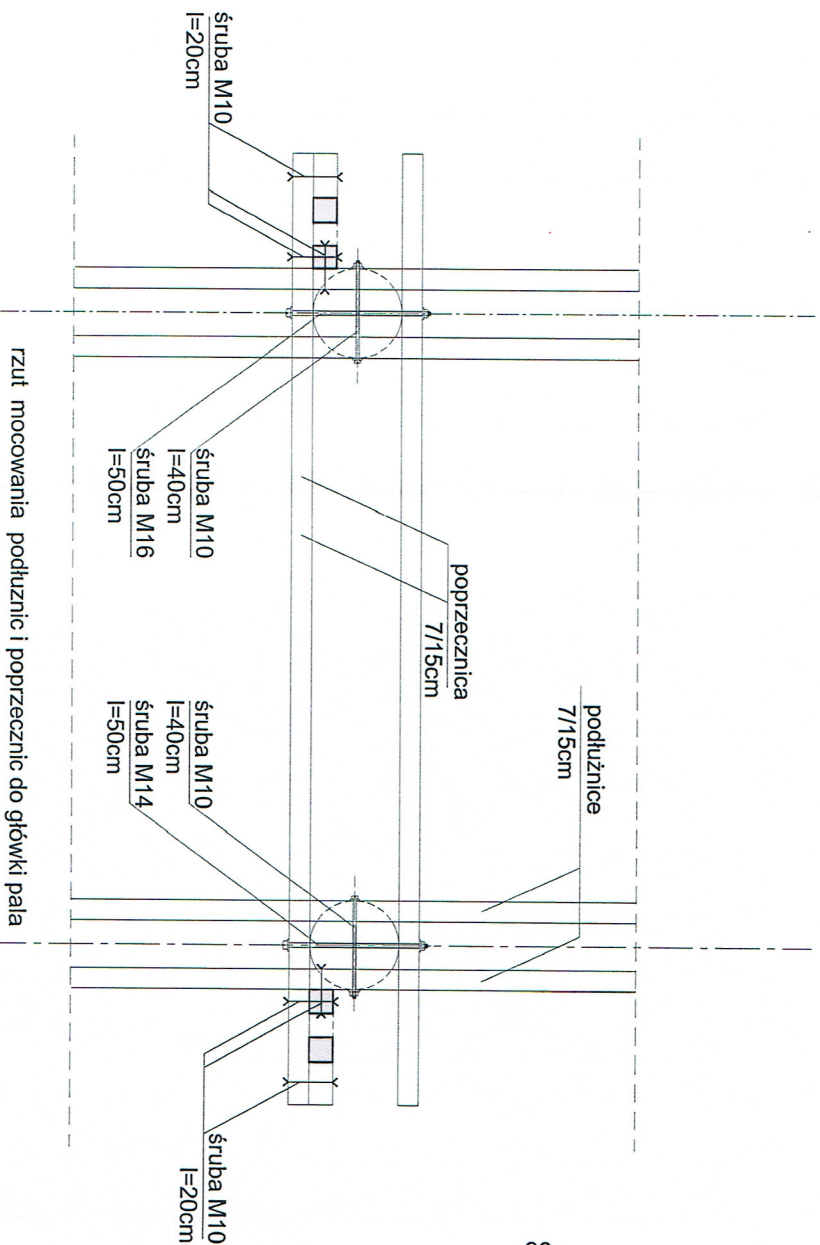
DATA: 2016 r. listopad

SKALA: 1:25

NR: 3

PODSIS: [Signature]

mgr inż. ZBIGNIEW WOJCIECHOWSKI
 uprawnienia do projektowania
 i kierowania robotami budowlanymi
 nr 202/89/OL
 w specjalności konstrukcyjno-budowlanej

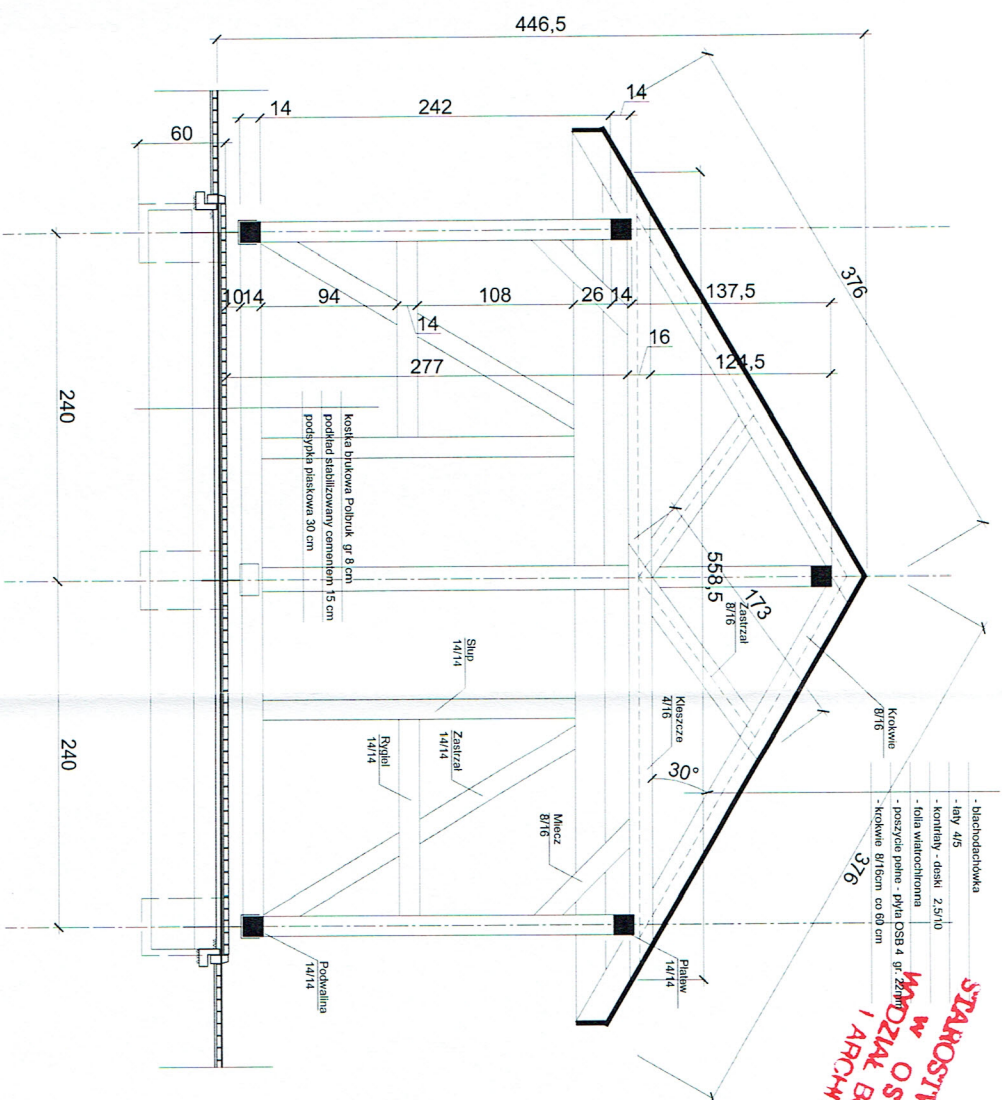
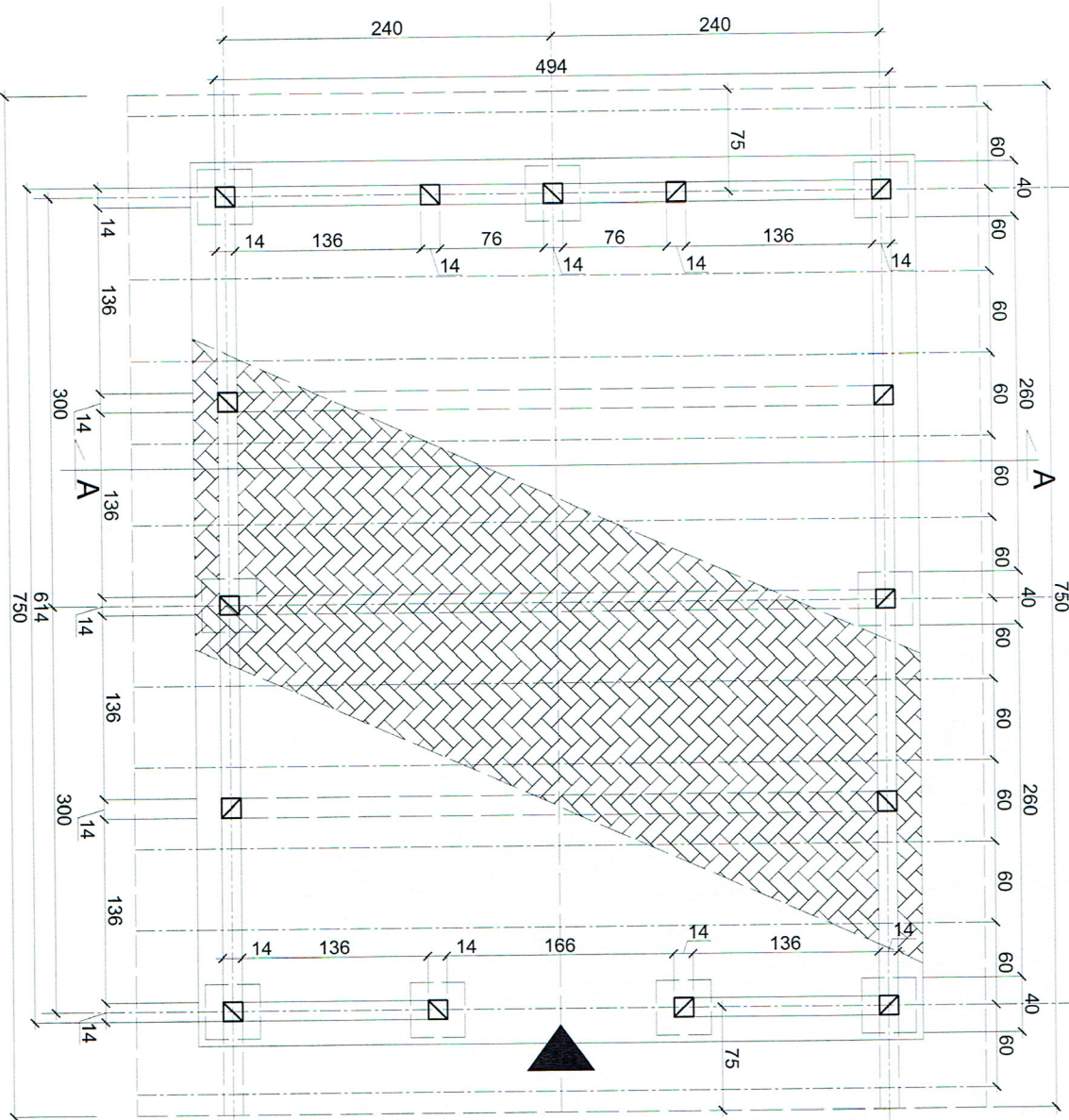
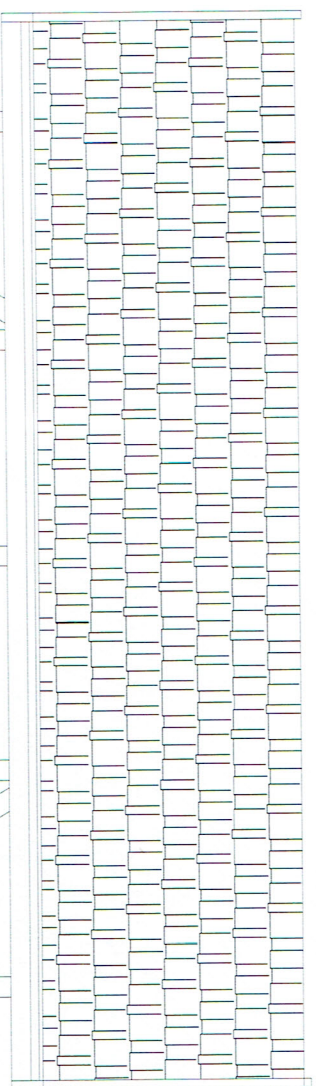


1. Pale drewniane śr. 20 cm L= 6,0m szt. 4
2. Pale drewniane śr. 25 cm L= 8,0m szt. 8
3. Pale drewniane śr. 25 cm L= 10,0m szt. 16
4. Pale drewniane śr. 30 cm L= 12,0m szt. 16
5. Poprzecznicze 7x15cm L=3,00 szt. 37
6. Podłużnicze 7x15cm L = 12,90 szt. 4
6. Podłużnicze 7x15cm L = 14,90 szt. 4
6. Podłużnicze 7x15cm L = 25,80 szt. 4
7. Poszycie z desek gr 5 cm x 15cm L= 2,5m, V = 116,38m² x 0,05= 5,82m³
8. Złącza podłużnic z blachy stalowej gr. 4mm 120x300 co 4,0 m szt. 44
9. Barierka zewnętrzna dł. L= 54,70m
9. Barierka wewnętrzna dł. L= 40,50m
10. Słupki bariewki z bali 8x8 cm h=1,25m szt. 48
11. Poręcz 10x5cm L = 95,0m
12. Zastżaly 8x8cm L=90cm szt. 48
13. Poprzeczka 10x5cm L= 95,0m
14. Fundament żelbetowy 2.5m³ x 2= 5,0m³
15. Śruba M14 L= 50cm szt. 112
16. Śruba M10 L= 40cm szt. 112
16. Śruba M10 L= 20cm szt. 112
17. Śruba M8 L= 10cm szt. 176

**STAROSTWO POWIATOWE
 W OSTRÓDZIE
 WYDZIAŁ BUDOWNICTWA
 I ARCHITEKTURY**

mgr inż. **BRONISŁAW POLUCHOWSKI**
 uprawnienia do projektowania
 i kierowania robotami budowlanymi
 nr **252439/01**
 w specjalności konstrukcyjno-budowlanej

BDK s.c. BIURO ARCHITEKTONICZNO - URBANISTYCZNE	
10-868 Olsztyn ul. Włoczyńskiego 25F/221 NIP 739-020-51-26 tel./fax 541-42-24 , 527-54-05 e-mail: gera@poczta.fm	
TEMAT: Projekt budowlany	RYSUNEK NR: 4
INWESTOR: Urząd Gminy Grunwald	SKALA: 1:25
DATA: 2016 r. listopad	
RODZAJ OPRACOWANIA: BRANŻA	PROJEKT BUDOWLANY ARCHITEKTURA
PROJEKTOWAŁ: mgr inż. arch. Janusz Dubowik upr. bud. nr 3279/Ol \$ 4 ust. 12 § 7 i § 13 ust. 1 pkt 1	DATA: DATA: PODPIS: mgr inż. arch. Szymon Zabokrzęcki upr. bud. nr 252439/Ol \$ 4 ust. 12 § 7 i § 13 ust. 1 pkt 1
SPRAWDZIŁ: mgr inż. arch. Szymon Zabokrzęcki upr. bud. nr 252439/Ol \$ 4 ust. 12 § 7 i § 13 ust. 1 pkt 1	DATA: DATA: PODPIS: mgr inż. arch. Szymon Zabokrzęcki upr. bud. nr 252439/Ol \$ 4 ust. 12 § 7 i § 13 ust. 1 pkt 1



Widok boczny Przekrój A-A
Rzut wiaty

Zestawienie elementów :

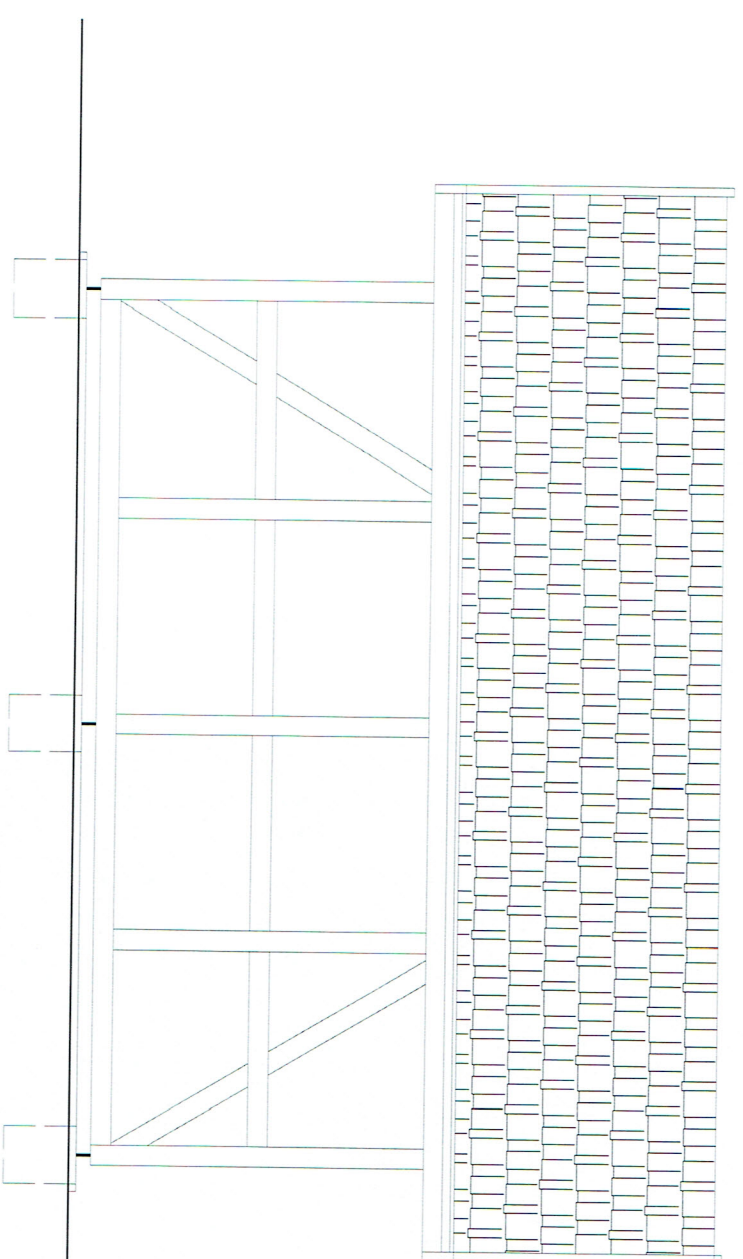
- blachodachówka - 56m²
- łaty 4/5 dł. 7,40 szt. 12
- kontrłaty - deski 2,5/10 dł. 3,80m szt. 13
- folia wiatrochr. - 56m²
- poszycie pełne - płyta OSB 4 gr. 20mm - 56m²
- krokwie 8/16cm dł. 3,80m szt. 26
- kleszcze 4/16cm dł. 5,60m szt. 26
- zastrzały 8/16cm dł. 1,75m szt. 6
- platew 14/14cm dł. 7,50m szt. 3
- slup 14/14cm dł. 2,45 szt. 14
- zastrzał 14/14cm dł. 3,00 szt. 8
- rygiel 14/14cm dł. 7,50 szt. 4
- podwalina 14/14cm dł. 7,50 szt. 4
- miecz 8/16cm dł. 1,20 szt. 12
- słopy fundamentowe V = 0,2m³ z bet.B20 szt. 8
- Polbruk gr 8cm pow. 34,45m²
- Podkład stabilizowany cementem gr 15cm ... V = 5,20m³
- podsypka płaskowa gr 30 cm V=10,4m³

Wiatła gospodarcza Nr-1
Pz = 34,5m²

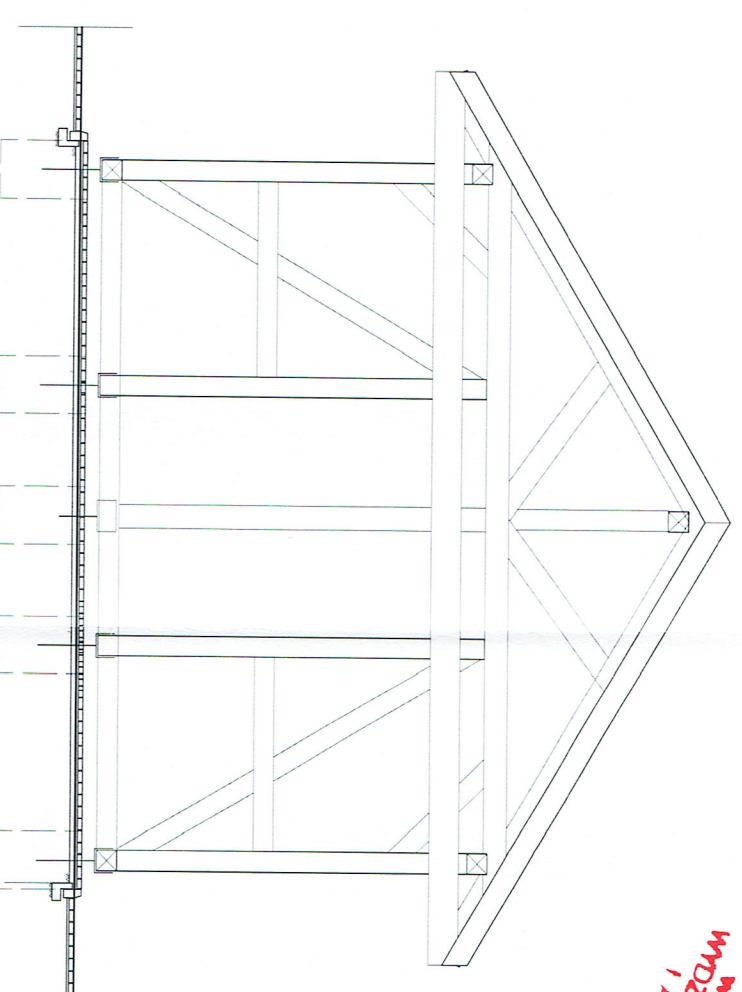
STANOWISKO POWIATOWE
W OSTRÓDZIE
MADZIAŁ BUDOWNICTWA
I ARCHITEKTURY

BDK s.c. BIURO ARCHITEKTONICZNO - URBANISTYCZNE	
10-868 Olsztyn ul. Wilczyńskiego25E/221 NIP 739-020-51-26 tel./fax 541-42-24 , 527-54-05 e-mail: gara@poczta.fm	
TEMAT: Projekt budowlany	RYSUNEK NR: 5
INWESTOR : Urząd Gminy Grunwald	DATA: 2016 r. listopad
SKALA: 1:50	
RODZAJ OPRACOWANIA: BRANŻA	PROJEKT BUDOWLANY ARCHITEKTURA
PROJEKTOWAŁ: mgr inż. arch. Janusz Dubowik upr. bud nr 3279/OŁ \$ 4 ust.112 §7 i §13ust.1pkt 1	DATA: PROJEKT
SPRAWDZIŁ: mgr inż. arch. Szymon Zabotrzecki upr. bud nr 22692/OŁ \$ 4 ust.112 §7 i §13 ust.1pkt 1	DATA: PROJEKT

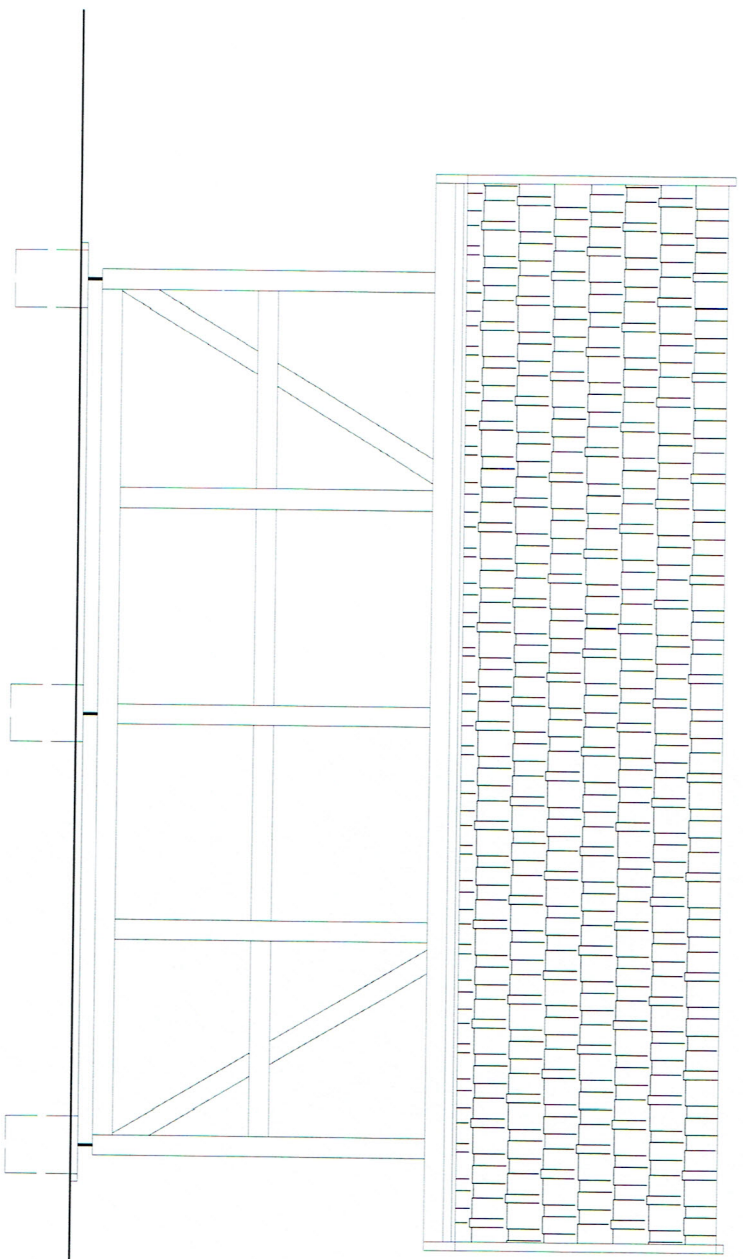
STAROSTWO POWIATOWE
OSTRODZIE
WYDZIAŁ BUDOWNICTWA
I ARCHITEKTURY



Widok boczny



Widok od strony wejścia



Widok boczny
przeciwny

Wiatła gospodarcza Nr-1 Pz = 34,5m²

BDK s.c. BIURO ARCHITEKTONICZNO - URBANISTYCZNE
10-868 Olsztyn ul. Wileczyńskiego25E/221 NIP 739-020-51-26
tel./fax 541-42-24 , 527-54-05 e-mail: gara@poczta.fm

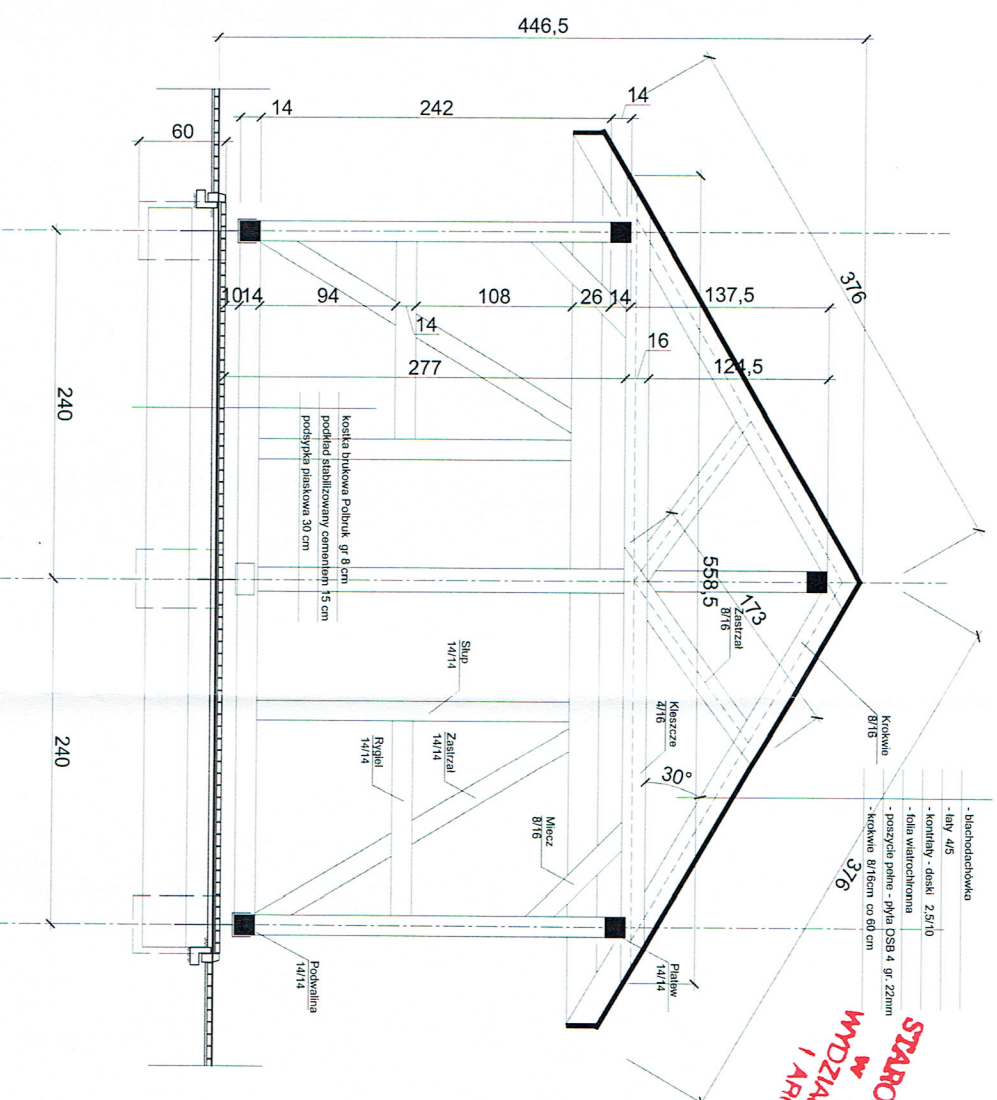
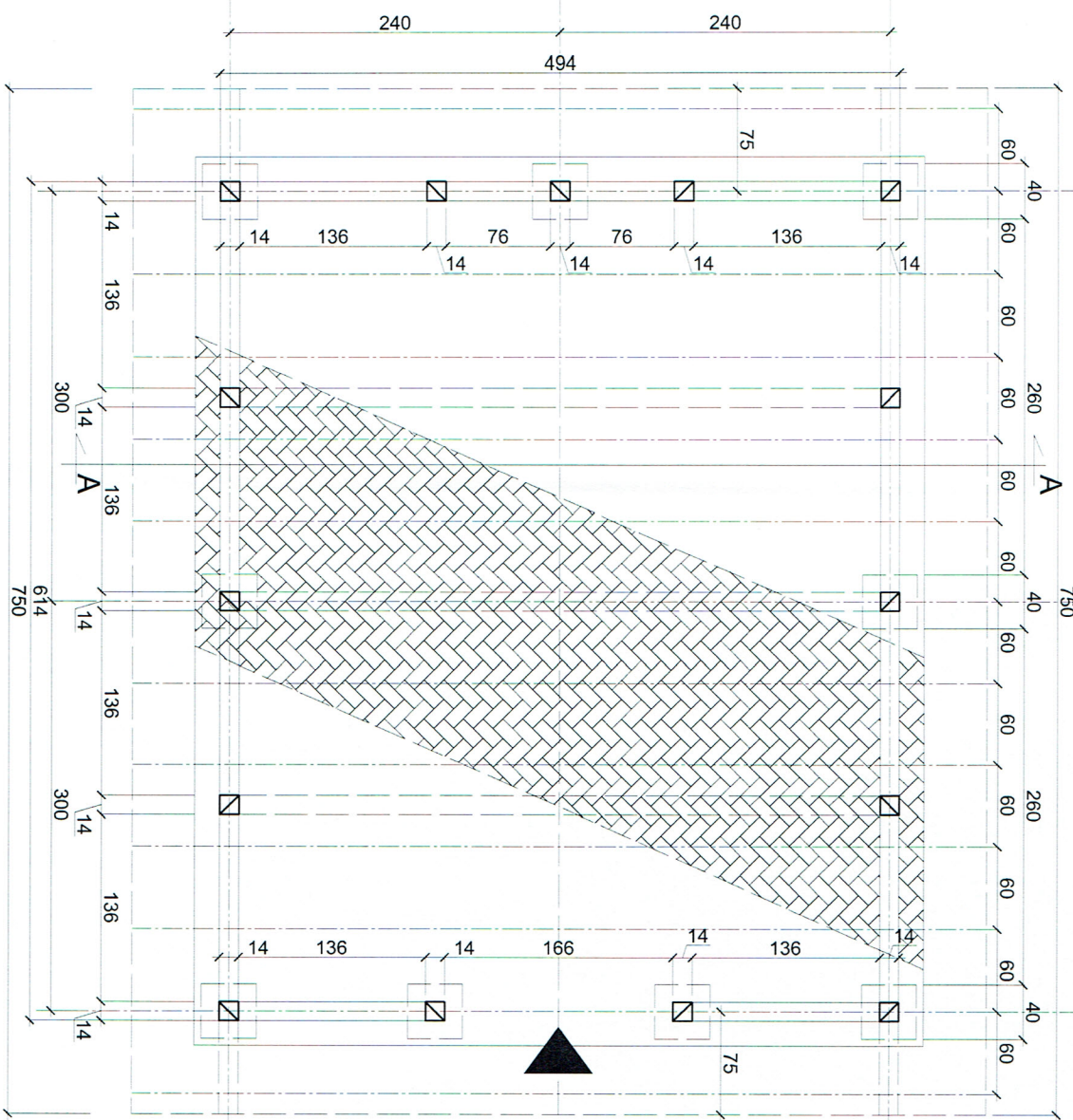
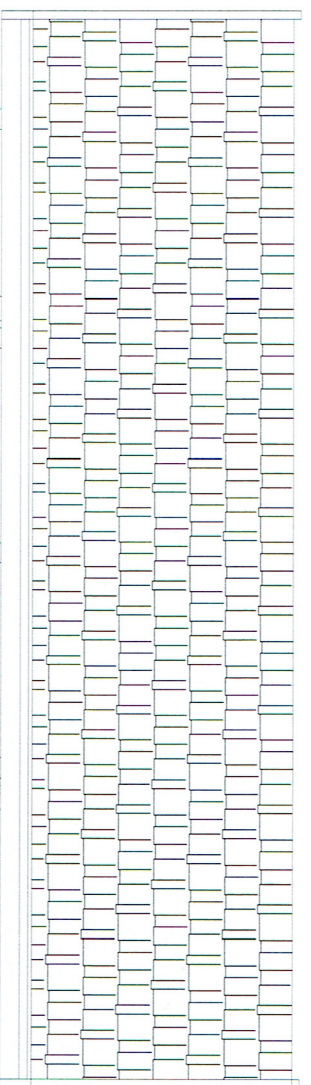
TEMAT: Projekt budowlany
RYSUNEK NR: **6**

INWESTOR: Urząd Gminy Grunwald
DATA: 2016 r.
listopad

SKALA: **1:50**

RODZAJ OPRACOWANIA:	PROJEKT BUDOWLANY
BRANŻA:	ARCHITEKTURA
PROJEKTOWAŁ:	mgr inż. arch. Janusz Dubowik mgr inż. arch. Szymon Zabokrzecki
SPRAWDZIŁ:	mgr inż. arch. Szymon Zabokrzecki

[Handwritten signatures and initials]



Widok boczny Przekrój A-A
Rzut wiaty

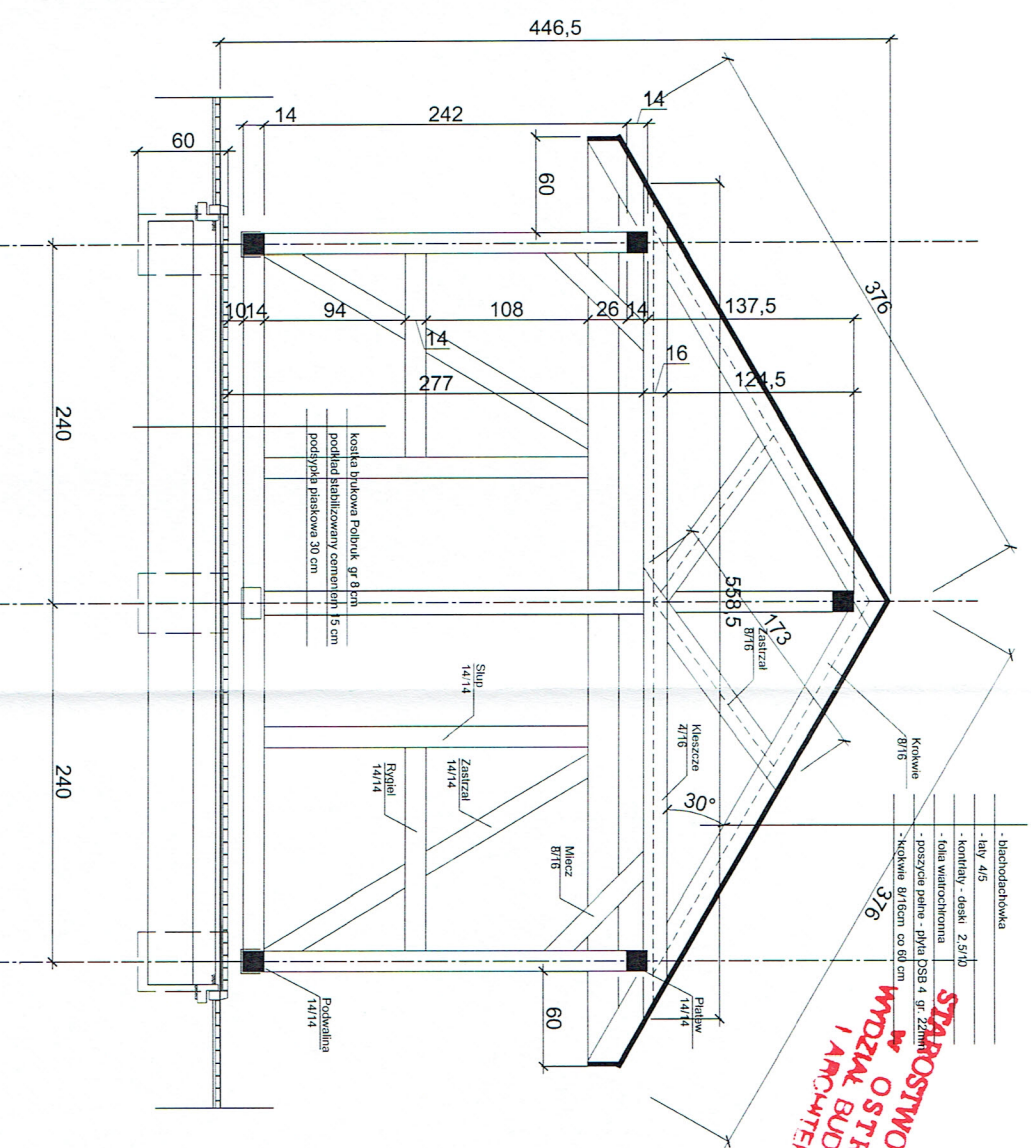
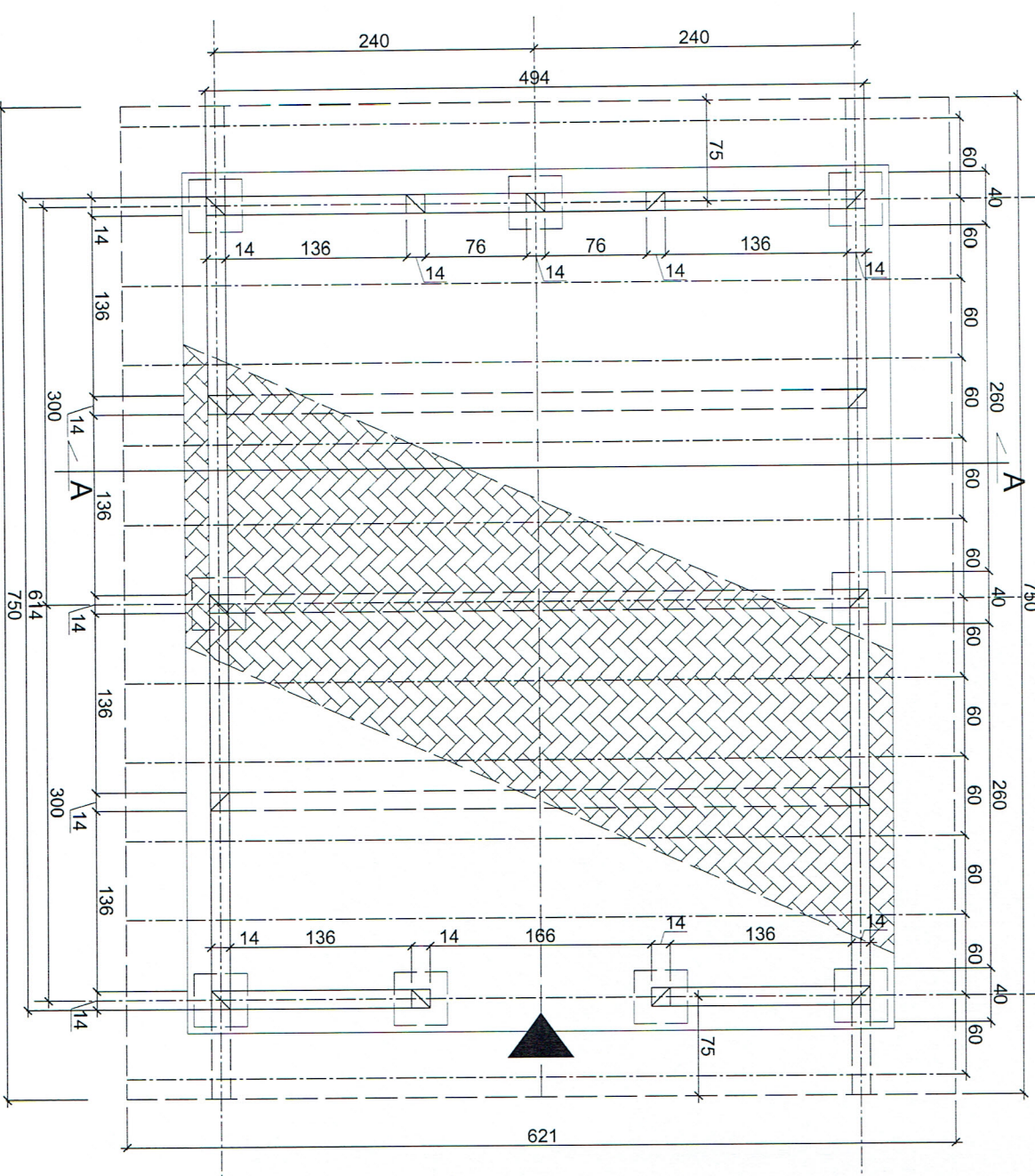
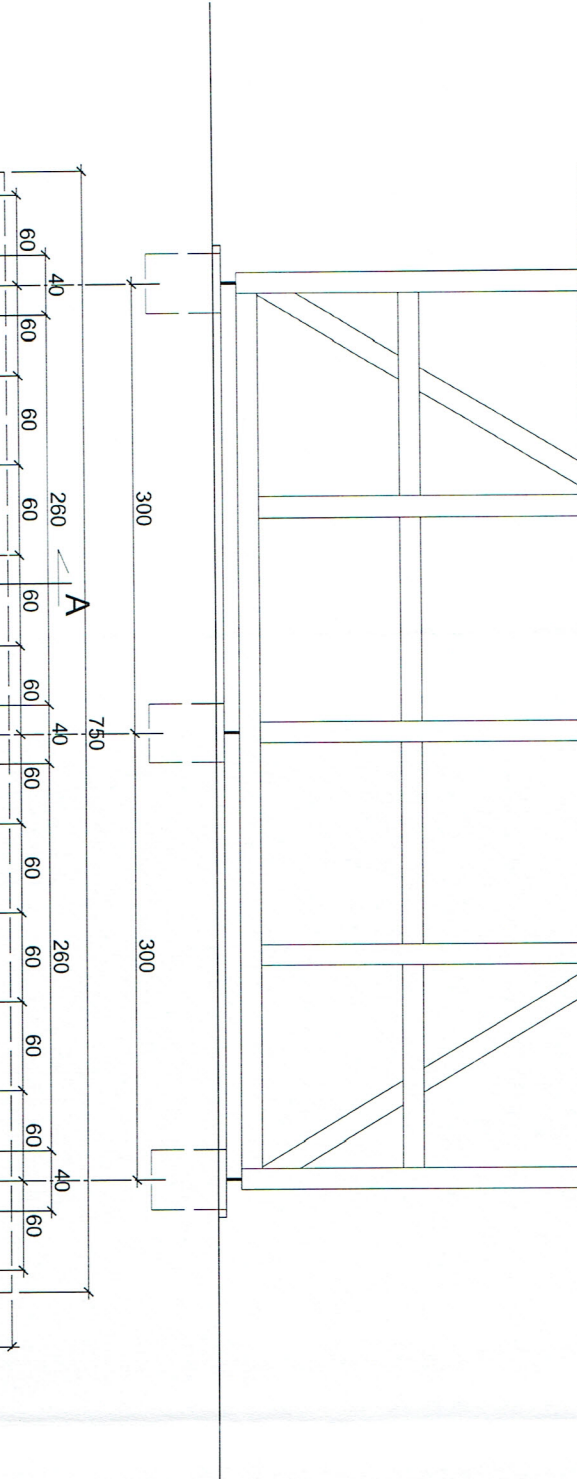
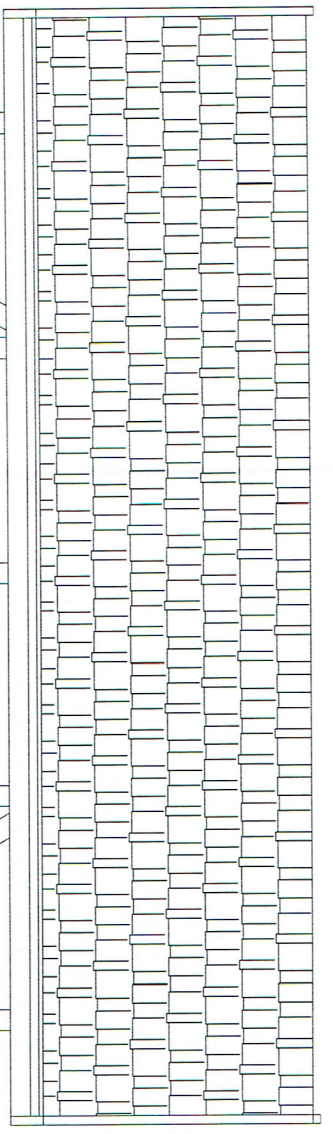
Zestawienie elementów :

- blachodachówka - 56m²
- łaty 4/5 dł. 7,40 szt. 12
- kontrłaty - deski 2,5/10 dł. 3,80m szt. 13
- folia wiatrochr. - 56m²
- poszycie pełne - płyta OSB 4 gr. 20mm - 56m²
- krokwie 8/16cm dł. 3,80m szt. 26
- kleszcze 4/16cm dł. 5,60m szt. 26
- zaształy 8/16cm dł. 1,75m szt. 6
- płatw 14/14cm dł. 7,50m szt. 3
- słup 14/14cm dł. 2,45 szt. 14
- zaształ 14/14cm dł. 3,00 szt. 8
- rygiel 14/14cm dł. 7,50 szt. 4
- podwalina 14/14cm dł. 7,50 szt. 4
- miecz 8/16cm dł. 1,20 szt. 12
- stopy fundamentowe V = 0,2m³ z bet. B20 szt. 8
- Polbruk gr 8cm pow. 34,45m²
- Podkład stabilizowany cementem gr 15cm ... V = 5,20m³
- podsypka płaskowa gr 30 cm V = 10,4m³

STAROSTWO POWIATOWE
 W OSTRÓDZIE
 WZDZIAŁ BUDOWNICTWA
 I ARCHITEKTURY

Wiatra gospodarcza Nr-2
Pz = 34,5m²

BDK s.c. BIURO ARCHITEKTONICZNO - URBANISTYCZNE 10-868 Oleszyn, ul. Wilczyńskiego 25/E/221 NIP 739-020-51-29 tel./fax 541-42-24 , 527-54-05 e-mail: geral@poczta.fm	
TEMAT: Projekt budowlany	RYSUNEK NR: 7
INWESTOR: Urząd Gminy Grunwald	DATA: 2016 r. listopad
RODZAJ OPRACOWANIA: BRANZA	PROJEKT BUDOWLANY ARCHITEKTURA
PROJEKTOWAŁ: mgr inż. arch. Janusz Dubowik upr. bud. nr 3279/OJ § 4 ust. 112 § 7 i § 13 ust. 1 pkt 1	DATA: PODPIS:
SPRAWDZIŁ: mgr inż. arch. Szymon Zaborczak upr. bud. nr 22692/OJ § 4 ust. 112 § 7 i § 13 ust. 1 pkt 1	DATA: PODPIS:



Widok boczny Przekrój A-A
Rzut wiaty

Zestawienie elementów :

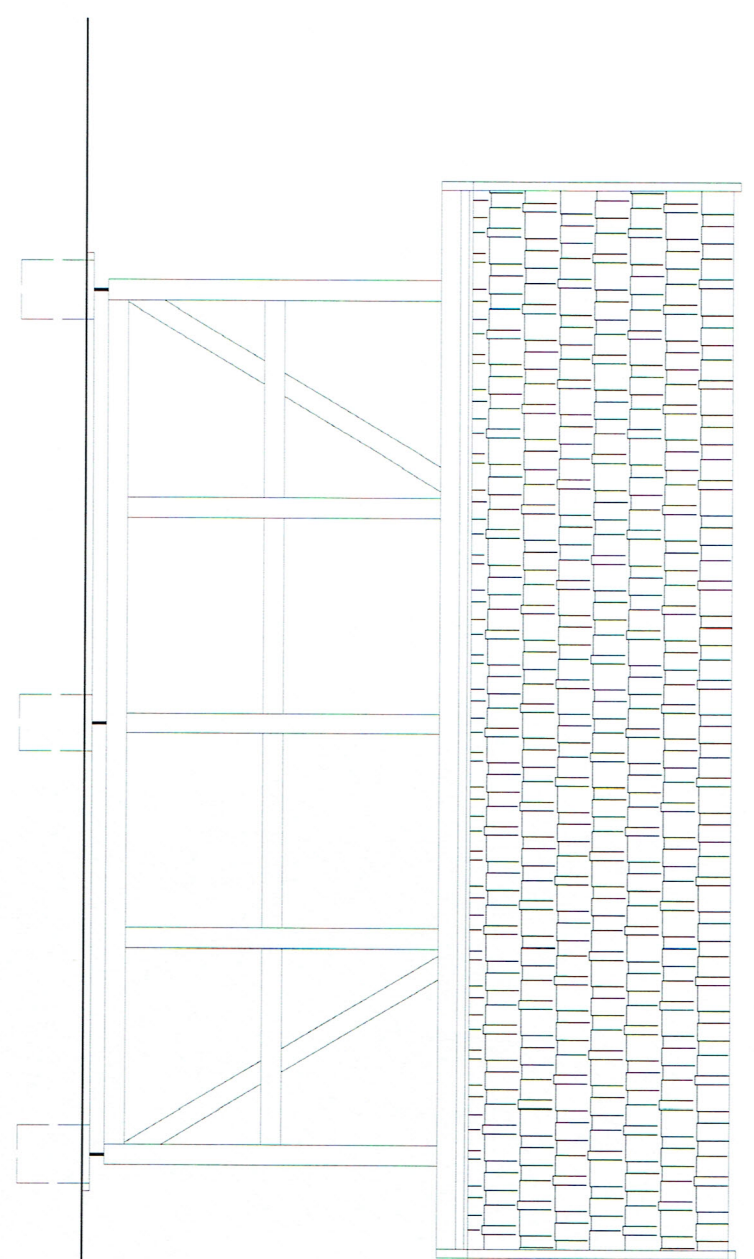
- blachodachówka - 56m²
- łaty 4/5 dł. 7,40 szt. 12
- kontrłaty - deski 2,5/10 dł. 3,80m szt. 13
- folia wiatrochr. - 56m²
- poszycie pełne - płyta OSB 4 gr. 20mm - 56m²
- krokwie 8/16cm dł. 3,80m szt. 26
- kleszcze 4/16cm dł. 5,60m szt. 26
- zastrzawy 8/16cm dł. 1,75m szt. 6
- płatew 14/14cm dł. 7,50m szt. 3
- słup 14/14cm dł. 2,45 szt. 14
- zastrzaw 14/14cm dł. 3,00 szt. 8
- rygiel 14/14cm dł. 7,50 szt. 4
- podwalina 14/14cm dł. 7,50 szt. 4
- miecz 8/16cm dł. 1,20 szt. 12
- stopy fundamentowe V = 0,2m³ z bet. B20 szt. 8
- Polbruk gr 8cm pow. 34,45m²
- Podkład stabilizowany cementem gr 15cm ... V = 5,20m³
- podsypka płaskowa gr 30 cm V = 10,4m³

Wiatra gospodarcza Nr-2
Pz = 34,5m²

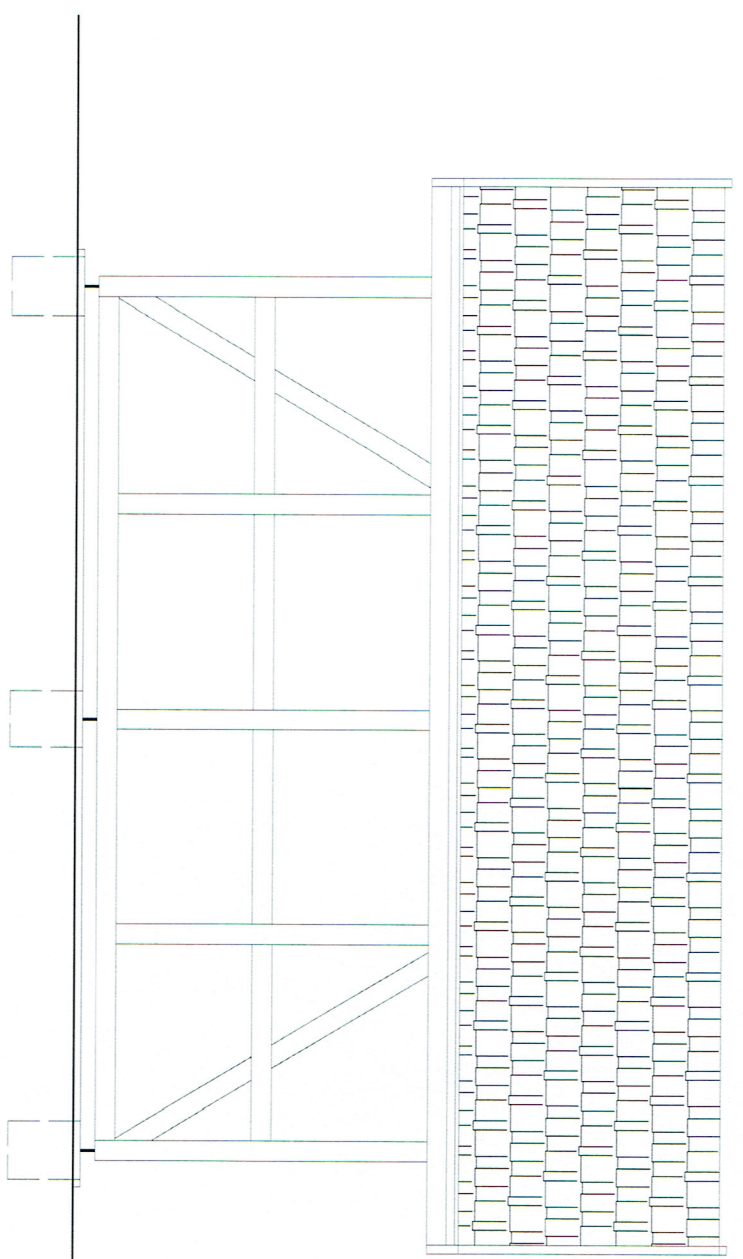
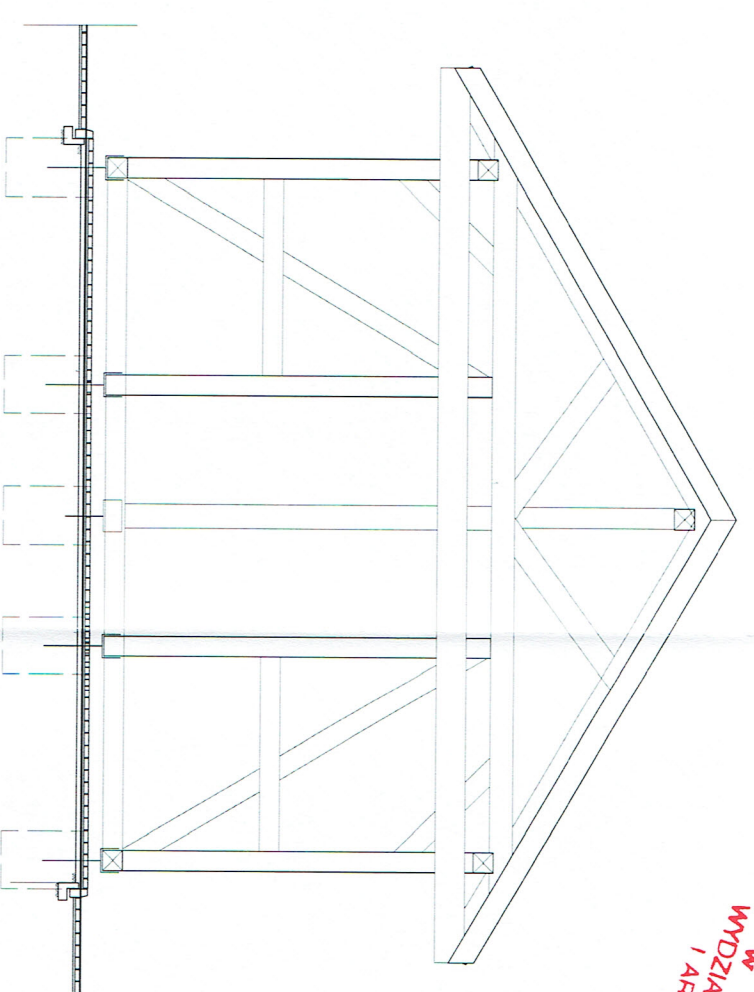
BDK s.c. BIURO ARCHITEKTONICZNO - URBANISTYCZNE 10-868 Olsztyn ul. Włoczyńskiego 25/E/221 NIP 739-020-51-26 tel./fax 541-42-24 , 527-54-05 e-mail: geneta@poczta.fm	
TEMAT: Projekt budowlany Wiatra gospodarcza - brzeg jeziora Mielno dz. nr 79/160 gm. Grunwald	RYSUNEK NR: 71A
INWESTOR: Urząd Gminy Grunwald	SKALA: 1:50
RODZAJ OPERACJOWANIA: PROJEKT BUDOWLANY	DATA: 2016 r. listopad
BRANZA ARCHITEKTURA	DATA: DATA:
PROJEKTOWAŁ: mgr inż. arch. Szymon Zabokrzecki mgr inż. arch. Janusz Dubowik mgr bud nr 32779/OŁ \$ 4 ust. 12 § 7 i § 13 ust. 1 pkt 1	PODPIS: DATA:
SPRAWDZIŁ: mgr inż. arch. Szymon Zabokrzecki mgr bud nr 22692/OŁ \$ 4 ust. 11 2 § 7 i § 13 ust. 1 pkt 1	PODPIS: DATA:

STAROSTWO POWIATOWE
W OSTRÓDZIE
WYDZIAŁ BUDOWNICTWA
I ARCHITEKTURY

STAROSTWO POWIATOWE
W OSTRÓDZIE
WYDZIAŁ BUDOWNICTWA
I ARCHITEKTURY



Widok boczny
Widok od strony wejścia



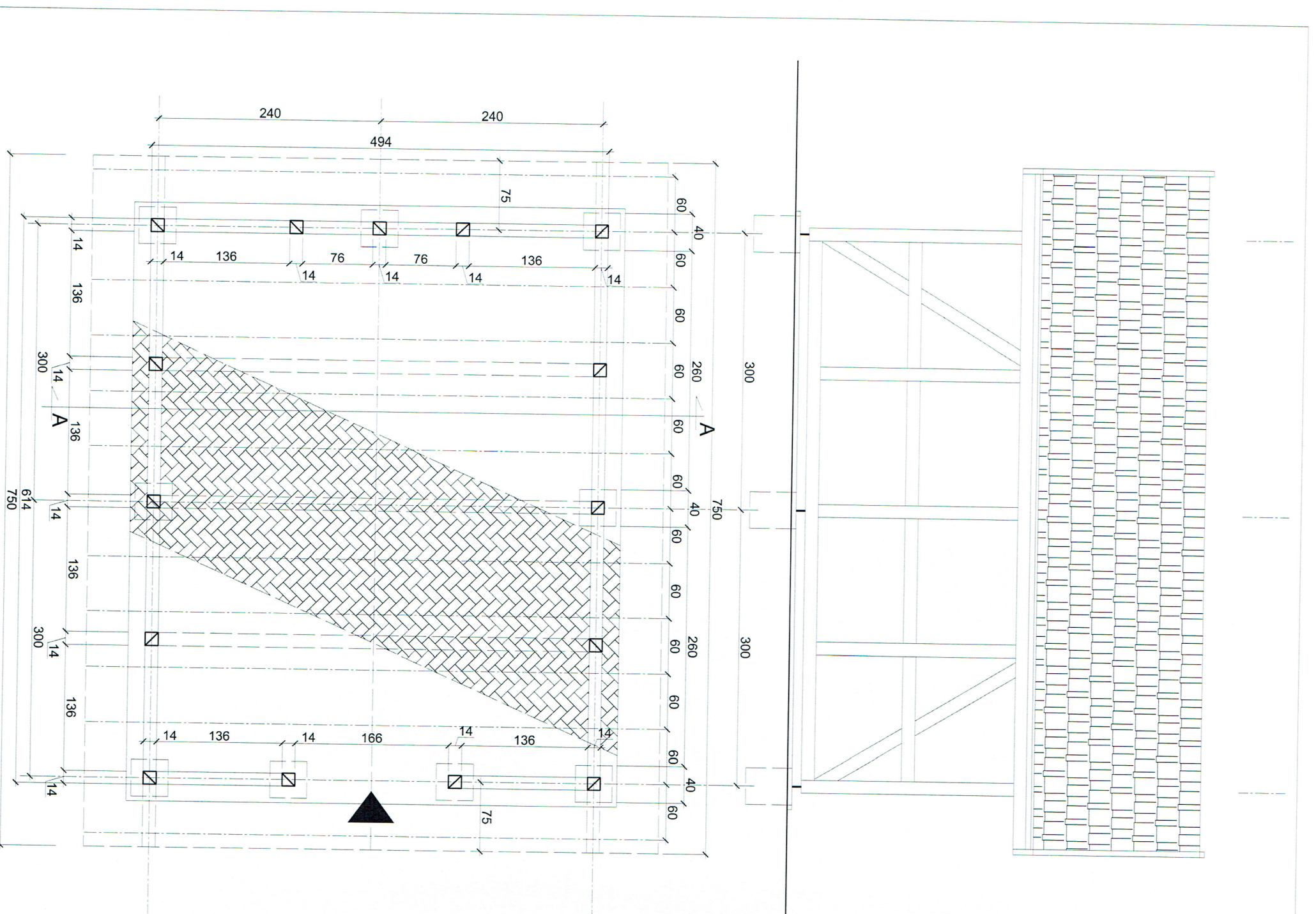
Widok boczny
przeciwniegi

Wiatła gospodarcza Nr-2 Pz = 34,5m²

BDK s.c. BIURO ARCHITEKTONICZNO - URBANISTYCZNE
10-868 Olsztyn ul. Wilezyńskiego25E/221 NIP 739-020-51-26
tel./fax 541-42-24 , 527-54-05 e-mail: gera@poczta.fm

TEMAT: Projekt budowlany	RYSUNEK NR:	8
INWESTOR : Urząd Gminy Grunwald	DATA: 2016 r. listopad	SKALA: 1 : 50
RODZAJ OPRACOWANIA :	PROJEKT BUDOWLANY	
BRANŻA	ARCHITEKTURA	
PROJEKTOWAŁ :	mgr/itż arch. Jacek Dubowik ul. Bud. nr 32/79/0 § 4 ust.12 § 7 i § 13 ust. 1 pkt 1	DATA:
SPRAWDZIŁ :	mgr/itż arch. Szymon Zabożczak § 4 ust.12 § 7 i § 13 ust. 1 pkt 1	DATA:

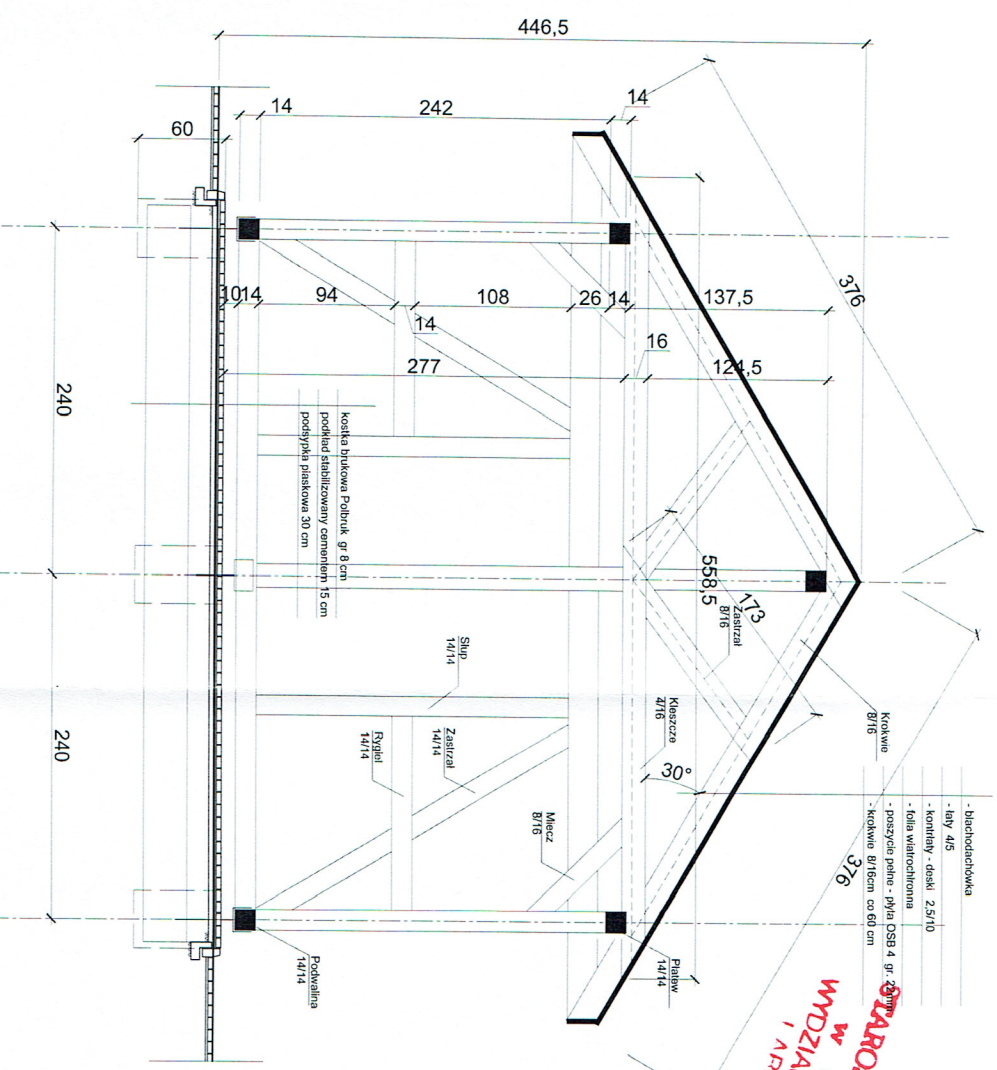
PROJEKTOWAŁ : mgr/itż arch. Jacek Dubowik
ul. Bud. nr 32/79/0 § 4 ust.12 § 7 i § 13 ust. 1 pkt 1
SPRAWDZIŁ : mgr/itż arch. Szymon Zabożczak
§ 4 ust.12 § 7 i § 13 ust. 1 pkt 1



Widok boczny Przekrój A-A
Rzut wiaty

Zestawienie elementów :

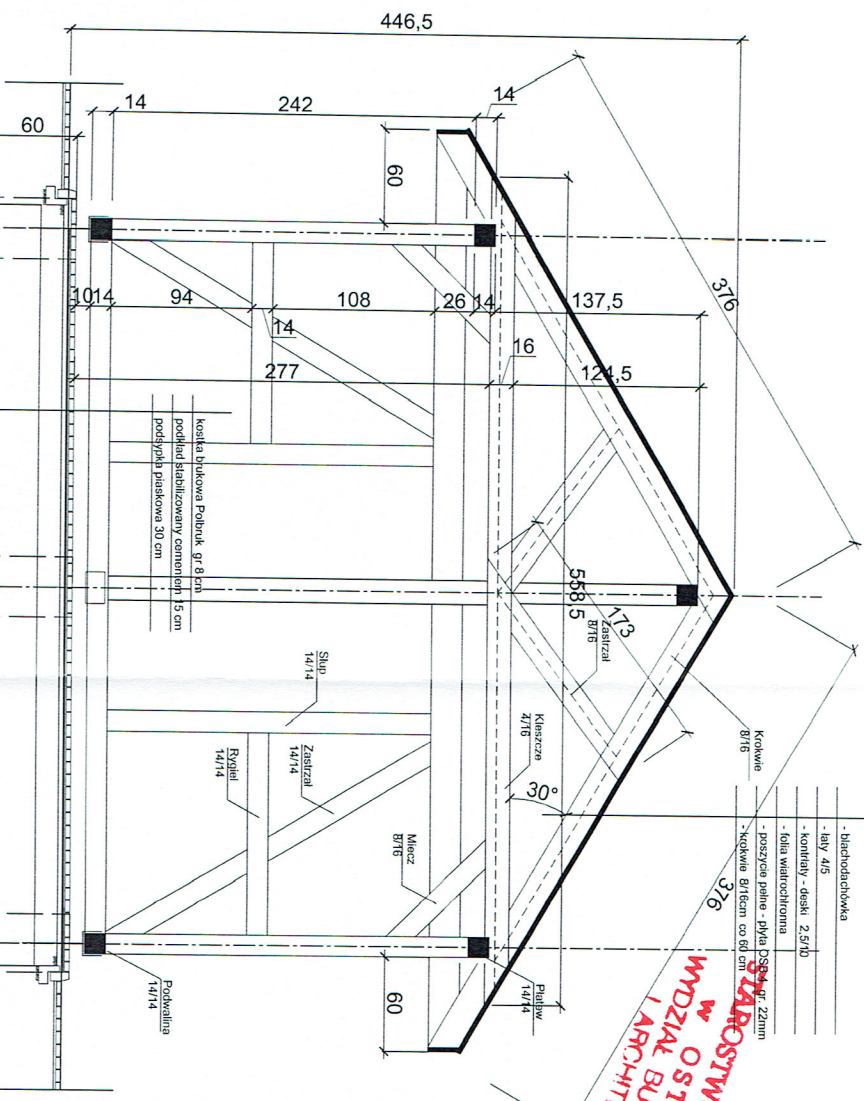
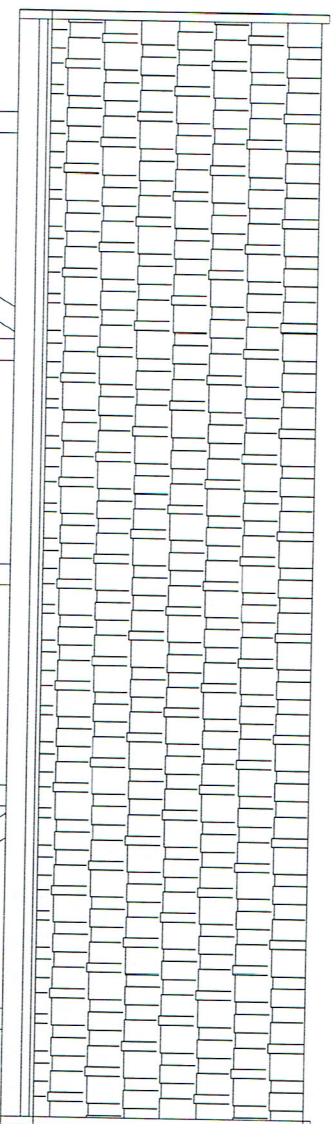
- blachodachówka - 56m²
- łaty 4/5 dł. 7,40 szt. 12
- kontrłaty - deski 2,5/10 dł. 3,80m szt. 13
- folia wiatrochr. - 56m²
- posycie pełne - płyta OSB 4 gr. 20mm - 56m²
- krokwie 8/16cm dł. 3,80m szt. 26
- kleszcze 4/16cm dł. 5,60m szt. 26
- zastrzęły 8/16cm dł. 1,75m szt. 6
- platew 14/14cm dł. 7,50m szt. 3
- słup 14/14cm dł. 2,45 szt. 14
- zastrzęł 14/14cm dł. 3,00 szt. 8
- rygiel 14/14cm dł. 7,50 szt. 4
- podwalina 14/14cm dł. 7,50 szt. 4
- miecz 8/16cm dł. 1,20 szt. 12
- stopy fundamentowe V = 0,2m³ z bet. B20 szt. 8
- Polbruk gr 8cm pow. 34,45m²
- Podkład stabilizowany cementem gr 15cm ... V = 5,20m³
- podsypka płaskowa gr 30 cm V = 10,4m³



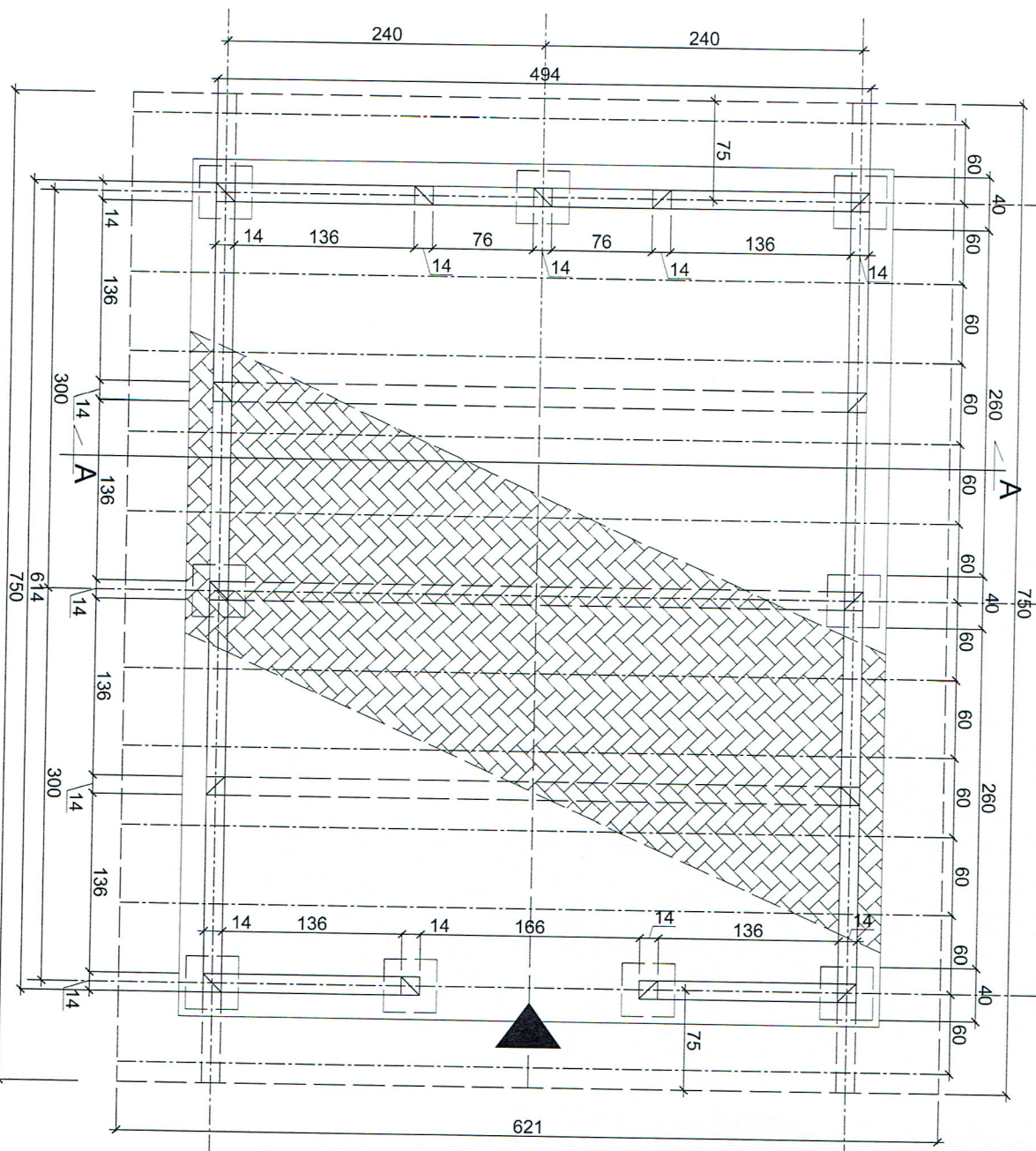
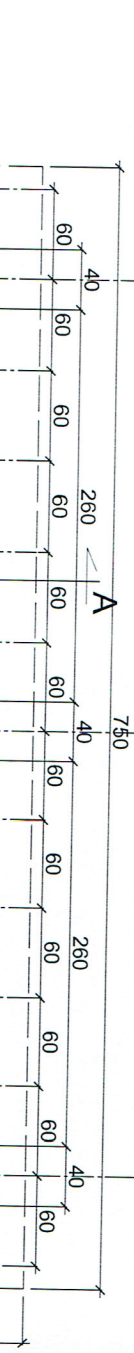
STAROSTWO POWIATOWE
W OSTRÓDZIE
WYDZIAŁ BUDOWNICTWA
I ARCHITEKTURY

Wiatła gospodarcza Nr-3
Pz = 34,5m²

BDK s.c. BIURO ARCHITEKTONICZNO - URBANISTYCZNE 10-868 Olsztyn ul. Wilczyńskiego 22/1 NIP 739-020-51-26 tel./fax 541-42-24 , 527-54-05 e-mail: gerara@poczta.fm	
TEMAT: Projekt budowlany	RYSUNEK NR: 9
INWESTOR: Urząd Gminy Grunwald	DATA: 2016 r. listopad
RODZAJ OPRACOWANIA: BRANŻA	SKALA: 1:50
PROJEKTOWAŁ: mgr inż. arch. Szymon Zabokrzecki	PROJEKT BUDOWLANY ARCHITEKTURA
SPRAWDZIŁ: mgr inż. arch. Szymon Zabokrzecki	DATA: listopad



**W OSTRÓDZIE
MIAŁA BUDOWNICTWA
I ARCHITEKTURY**



Widok boczny Przekrój A-A
Rzut wiaty

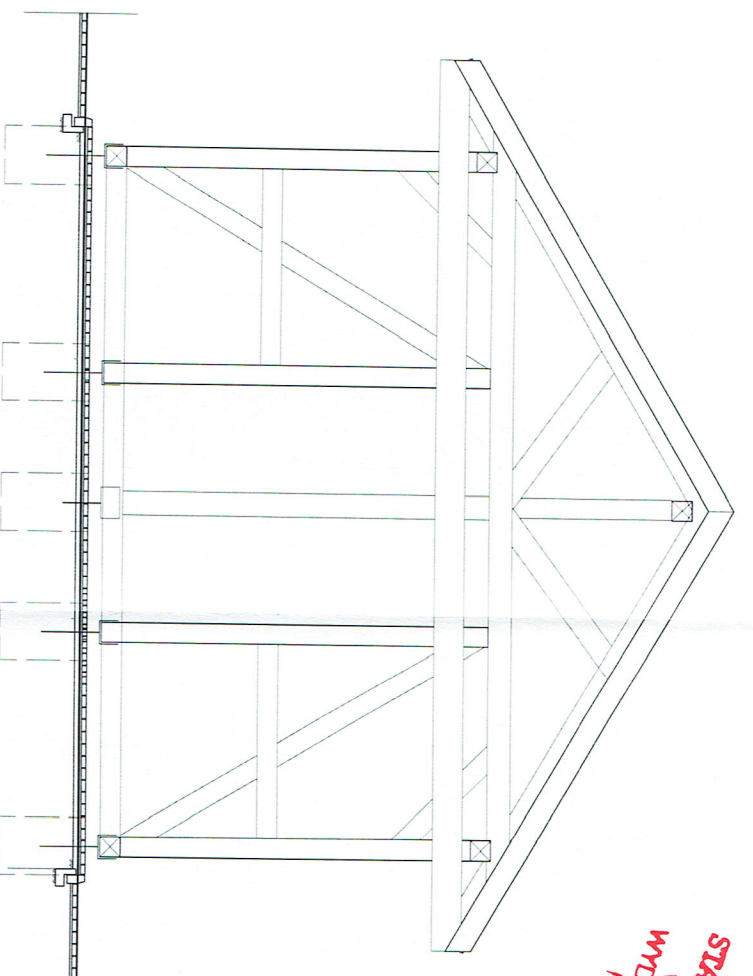
Zestawienie elementów :

- blachodachówka - 56m²
- łaty 4/5 dl. 7,40 szt. 12
- kontrłaty - deski 2,5/10 dl. 3,80m szt. 13
- folia wiatrochr. - 56m²
- poszycie pełne - płyta OSB 4 gr. 20mm - 56m²
- krokwie 8/16cm dl. 3,80m szt. 26
- kleszcze 4/16cm dl. 5,60m szt. 26
- zastrzęły 8/16cm dl. 1,75m szt. 6
- platew 14/14cm dl. 7,50m szt. 3
- słup 14/14cm dl. 2,45 szt. 14
- zastrzęł 14/14cm dl. 3,00 szt. 8
- rygiel 14/14cm dl. 7,50 szt. 4
- podwalna 14/14cm dl. 7,50 szt. 4
- miecz 8/16cm dl. 1,20 szt. 12
- stopy fundamentowe V = 0,2m³ z bet. B20 szt. 8
- Polbruk gr 8cm pow. 34,45m²
- Podkład stabilizowany cementem gr 15cm ... V = 5,20m³
- podsypka piaskowa gr 30 cm V = 10,4m³

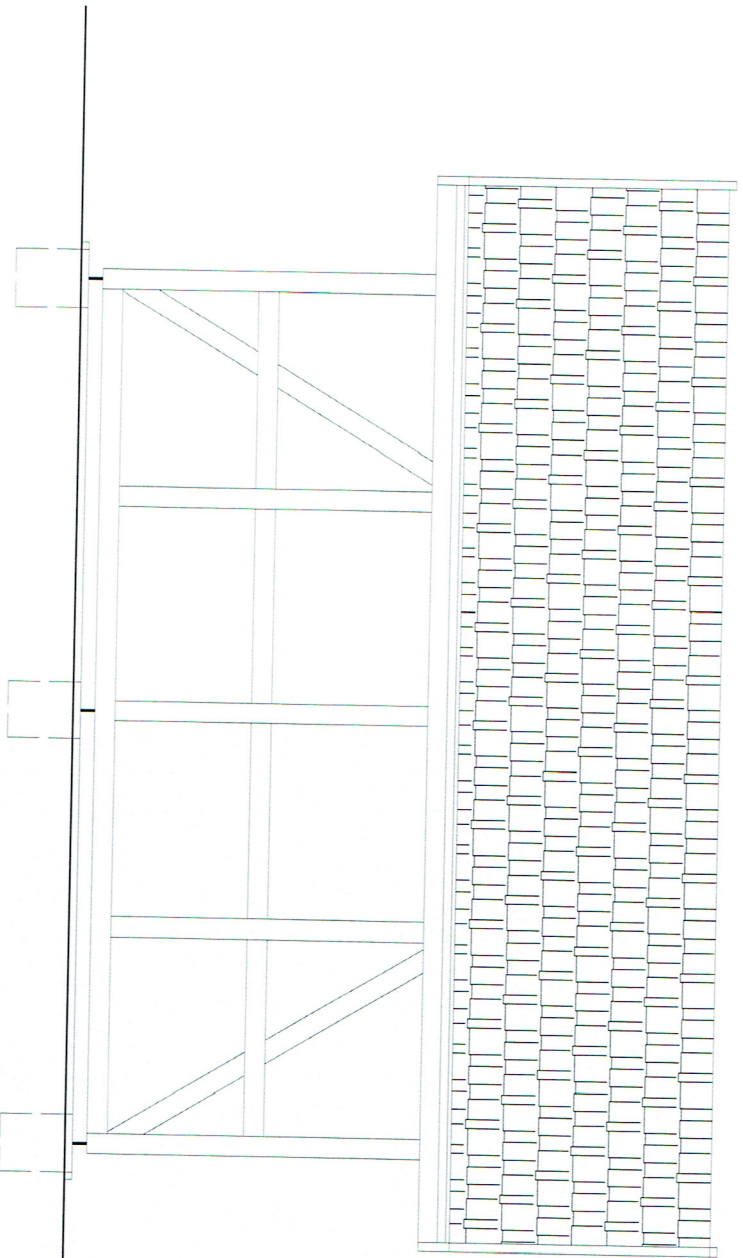
Wiatła gospodarcza Nr-3
Pz = 34,5m²

BDK s.c. BIURO ARCHITEKTONICZNO - URBANISTYCZNE	
10-868 Olsztyn ul. Wilczyńskiego 25E/221 NIP 739-020-51-26 tel./fax 541-42-24 527-54-05 e-mail: getara@poczta.fm	
TEMAT: Projekt budowlany	RYSUNEK NR: 9/A
INWESTOR: Urząd Gminy Grunwald	DATA: 2016 r. histopad
RODZAJ OPRACOWANIA: BRANŻA	PROJEKT BUDOWLANY ARCHITEKTURA
PROJEKTOWAL: mgr inż. arch. Józef Dębowski upr bud nr 3279/OŁ 54 ust. 12 § 7 i § 13 ust. 1 pkt 1	DATA: PODPIS: <i>[Signature]</i>
SPRAWDZIŁ: mgr inż. arch. Szymon Zabokrzęcki upr bud nr 22619/OŁ 54 ust. 12 § 7 i § 13 ust. 1 pkt 1	DATA: PODPIS: <i>[Signature]</i>
SKALA: 1:50	

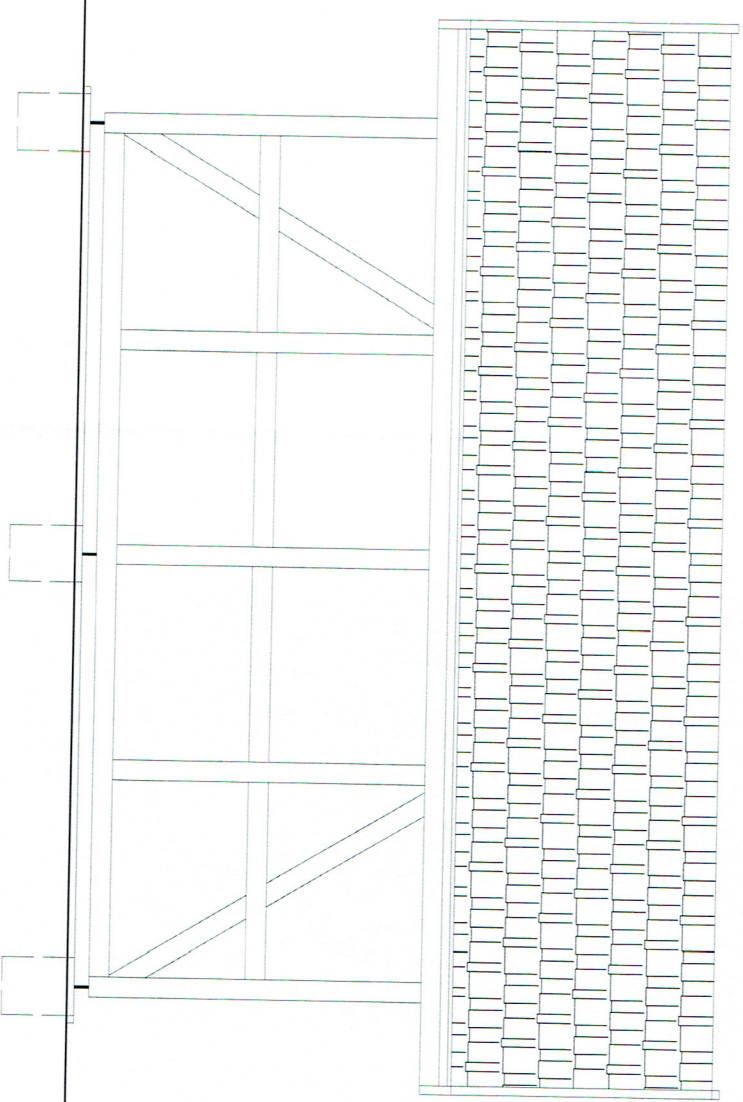
STAROSTWO POWIATOWE
W OSTRÓDZIE
WYDZIAŁ BUDOWNICTWA
I ARCHITEKTURY



Widok od strony wejścia

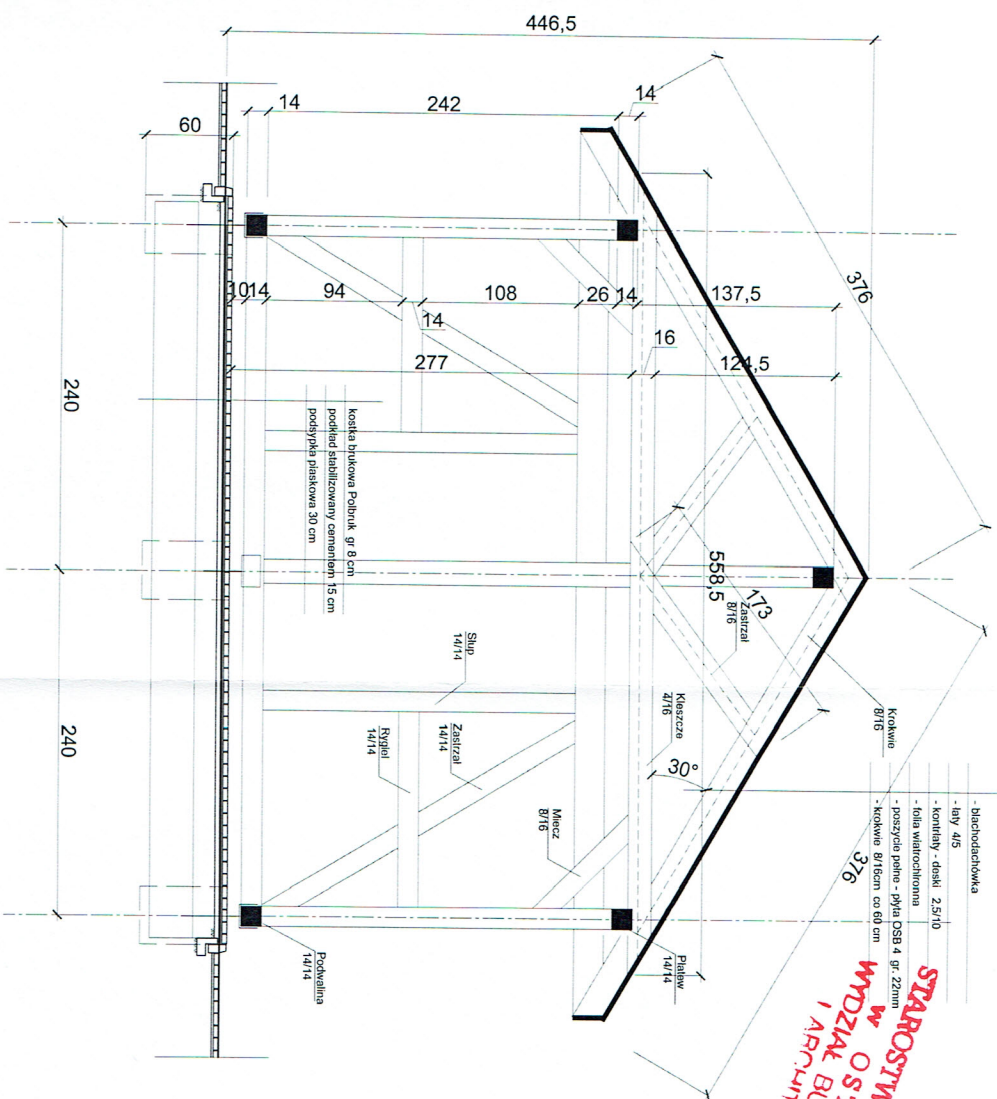
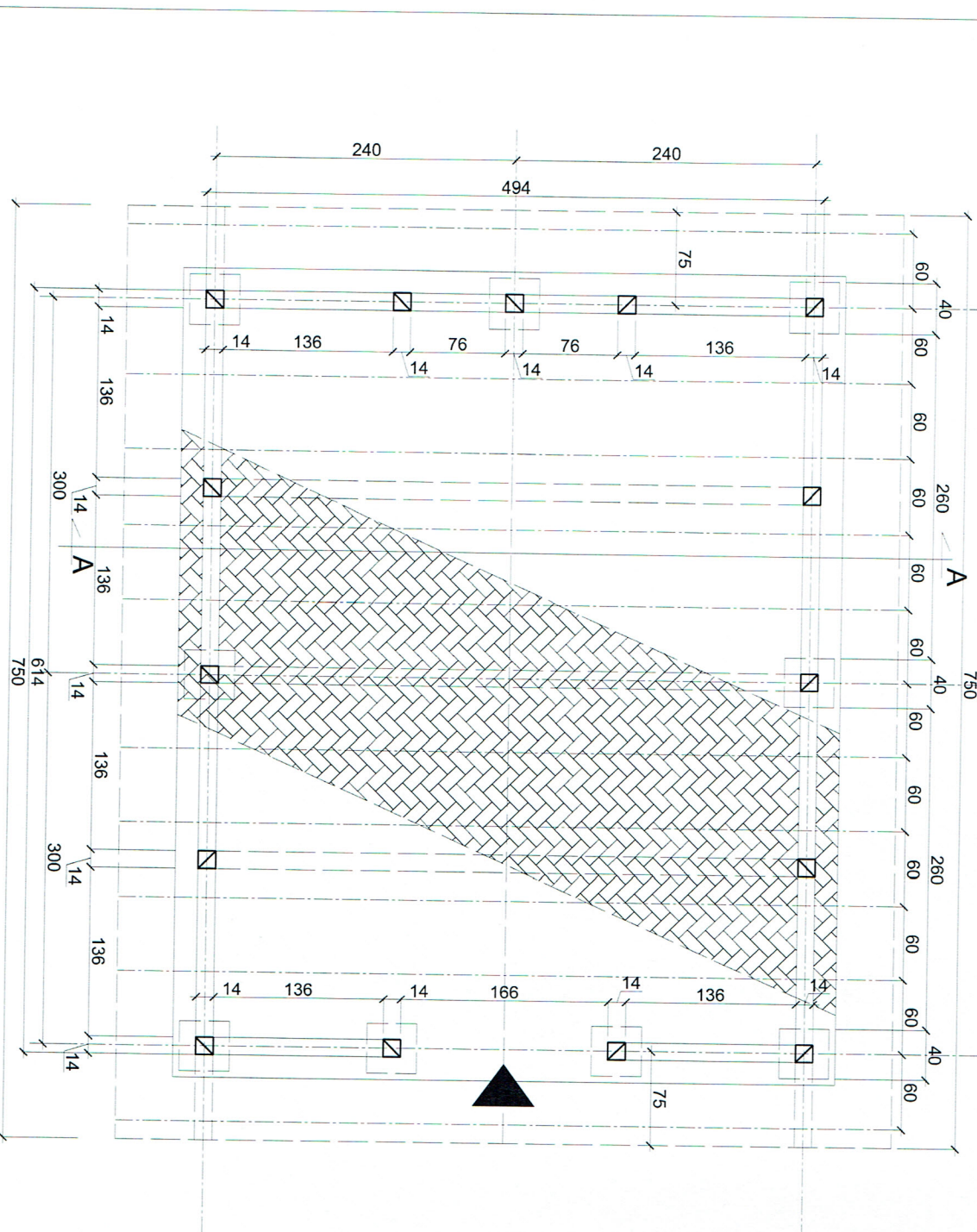
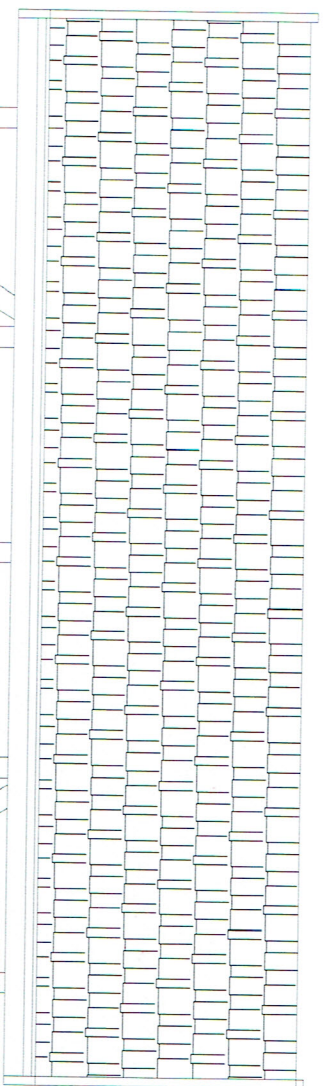


Widok boczny
 Widok boczny
 przeciwny



Wiatła gospodarcza Nr-3
Pz = 34,5m²

BDK s.c. BIURO ARCHITEKTONICZNO - URBANISTYCZNE	
10-868 Olsztyn ul. Wilczyńskiego 25E/221 NIP 739-020-51-26	
tel./fax 541-42-24 , 527-54-05 e-mail: giera@poczta.fm	
TEMAT:	RYSUNEK
Projekt budowlany	NR: 10
Wiatła gospodarcza - brzeg jeziora Mielno	
dz. nr 79/160 gm. Grunwald	
INWESTOR :	SKALA: 1:50
Urząd Gminy Grunwald	DATA: 2016 r.
	listopad
RODZAJ OPERACJAWANIA:	PROJEKT BUDOWLANY
BRANŻA	ARCHITEKTURA
PROJEKTOWAŁ :	PROJEKT
mgr inż. arch. Janusz Dubowik upr.bud.nr 3279/OŁ	DATA:
mgr inż. arch. Szymon Zabokrzecki upr.bud.nr 22662/OŁ	DATA:
mgr inż. arch. Szymon Zabokrzecki upr.bud.nr 22662/OŁ	PROJEKT
mgr inż. arch. Szymon Zabokrzecki upr.bud.nr 22662/OŁ	DATA:
mgr inż. arch. Szymon Zabokrzecki upr.bud.nr 22662/OŁ	PROJEKT
mgr inż. arch. Szymon Zabokrzecki upr.bud.nr 22662/OŁ	DATA:



**STAROSTWO POWIATOWE
W OSTRÓDZIE
WYDZIAŁ BUDOWNICTWA
I ARCHITEKTURY**

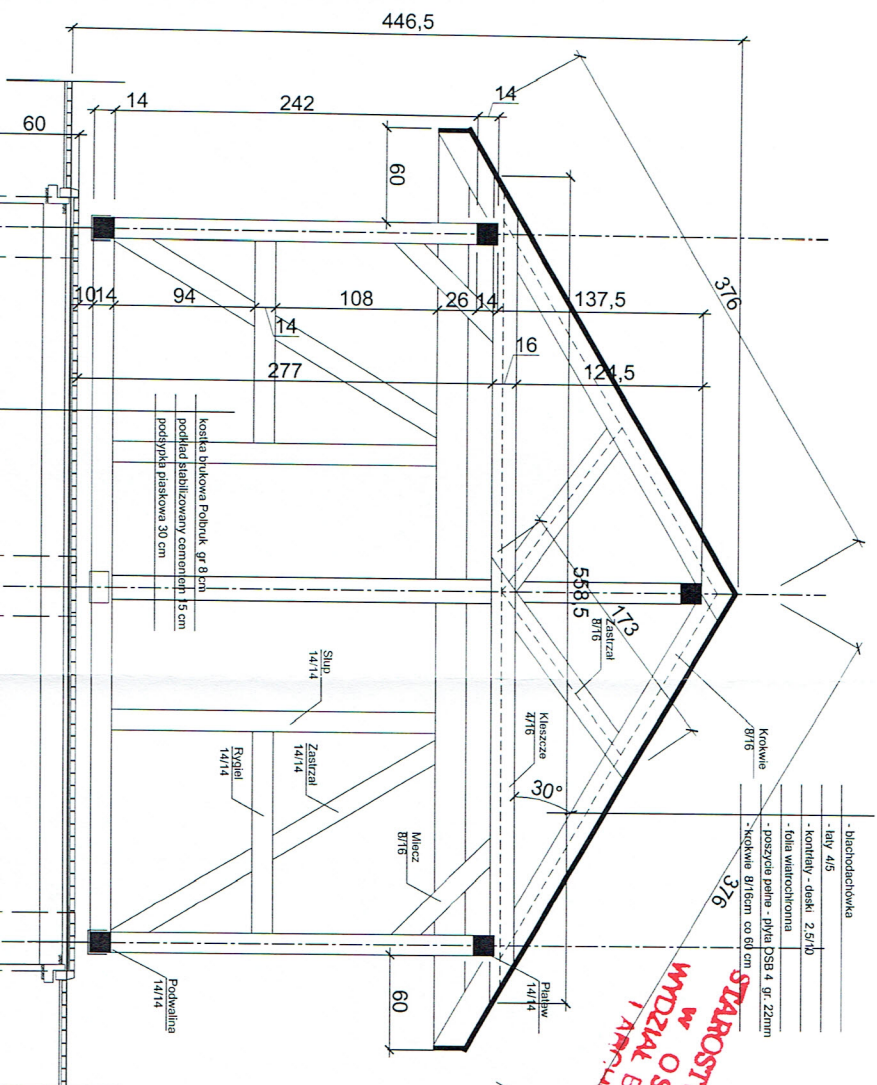
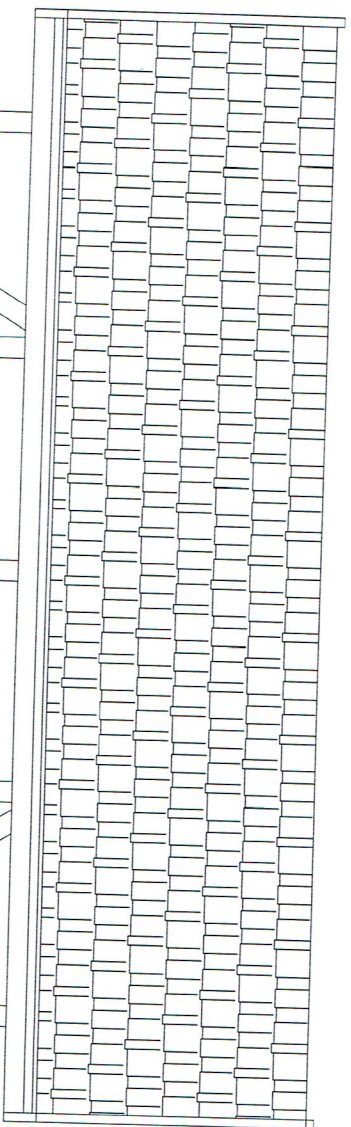
Widok boczny Przekrój A-A
Rzut wiaty

Zestawienie elementów :

- blachodachówka - 56m²
- łaty 4/5 dł. 7,40 szt. 12
- kontrłaty - deski 2,5/10 dł. 3,80m szt. 13
- folia wiatrochr. - 56m²
- poszycie pełne - płyta OSB 4 gr. 20mm - 56m²
- krokwie 8/16cm dł. 3,80m szt. 26
- kleszcze 4/16cm dł. 5,60m szt. 26
- zastrzały 8/16cm dł. 1,75m szt. 6
- płatyw 14/14cm dł. 7,50m szt. 3
- słup 14/14cm dł. 2,45 szt. 14
- zastrzał 14/14cm dł. 3,00 szt. 8
- rygiel 14/14cm dł. 7,50 szt. 4
- podwalina 14/14cm dł. 7,50 szt. 4
- miecz 8/16cm dł. 1,20 szt. 12
- stopy fundamentowe V = 0,2m³ z bet. B20 szt. 8
- Pobruk gr 8cm pow. 34,45m²
- Podkład stabilizowany cementem gr 15cm ... V = 5,20m³
- podsypka piaskowa gr 30 cm V = 10,4m³

**Wiatła gospodarcza Nr-4
Pz = 34,5m²**

BDK s.c. BIURO ARCHITEKTONICZNO - URBANISTYCZNE 10-868 Olsztyn ul. Wilczyńskiego25E/221 NIP 739-020-51-26 tel./fax 541-42-24 , 527-54-05 e-mail: ger@poczta.fm	
TEMAT: Projekt budowlany	RYSUNEK NR: 11
INWESTOR : Urząd Gminy Grunwald	DATA: 2016 r. listopad
RODZAJ OPRACOWANIA : BRANŻA	SKALA: 1 : 50
PROJEKT BUDOWLANY ARCHITEKTURA	PROJEKTANT: mgr inż. arch. Janusz Dubowik mgr inż. arch. Szymon Zabokrzacki
PROJEKTOWAŁ : mgr inż. arch. Szymon Zabokrzacki	DATA:
SPRAWDZIŁ : mgr inż. arch. Szymon Zabokrzacki	POPEŁNIŁ:



**STAROSTWO POWIATOWE
W OSTRÓDZIE
WYDZIAŁ BUDOWNICTWA
I ARCHITEKTURY**

Widok boczny Przekrój A-A
Rzut wiaty

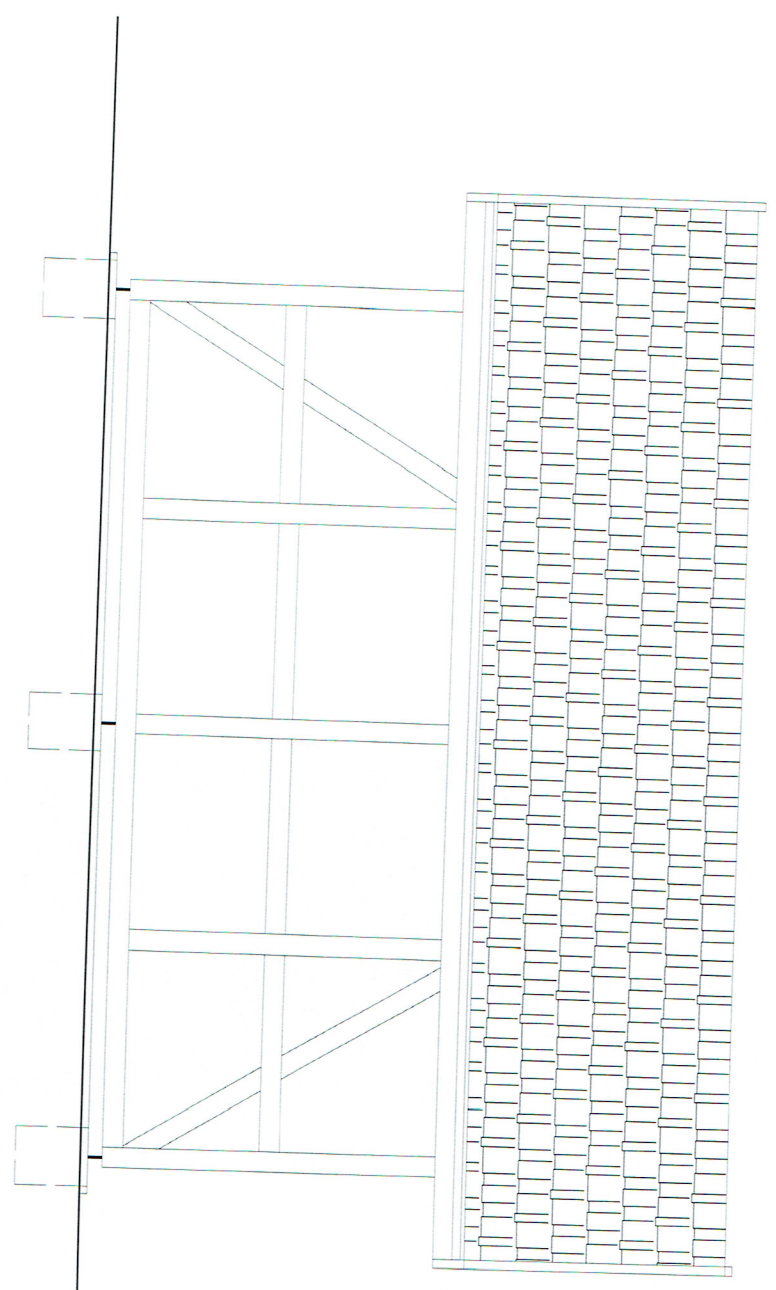
Zestawienie elementów :

- blachodachówka - 56m²
- łaty 4/5 dl. 7,40 szt. 12
- kontrłaty - deski 2,5/10 dl. 3,80m szt. 13
- folia wiatrochr. - 56m²
- poszycie pełne - płyta OSB 4 gr. 20mm - 56m²
- krokwie 8/16cm dl. 3,80m szt. 26
- kleszcze 4/16cm dl. 5,60m szt. 26
- zaształy 8/16cm dl. 1,75m szt. 6
- płatew 14/14cm dl. 7,50m szt. 3
- słup 14/14cm dl. 2,45 szt. 14
- zaształ 14/14cm dl. 3,00 szt. 8
- rygiel 14/14cm dl. 7,50 szt. 4
- podwalina 14/14cm dl. 7,50 szt. 4
- miecz 8/16cm dl. 1,20 szt. 12
- stopy fundamentowe V = 0,2m³ z bet.B20 szt. 8
- Polbruk gr 8cm pow. 34,45m²
- Podkład stabilizowany cementem gr 15cm ... V = 5,20m³
- podsypka piaskowa gr 30 cm V = 10,4m³

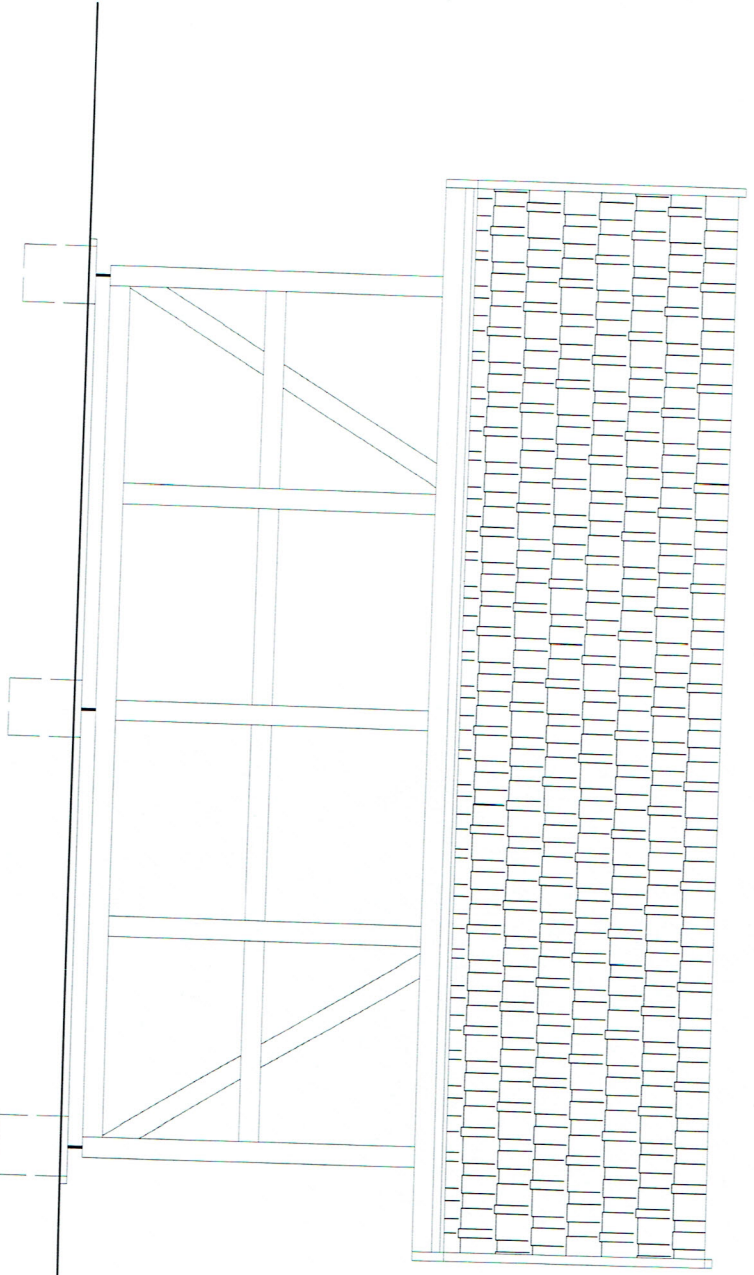
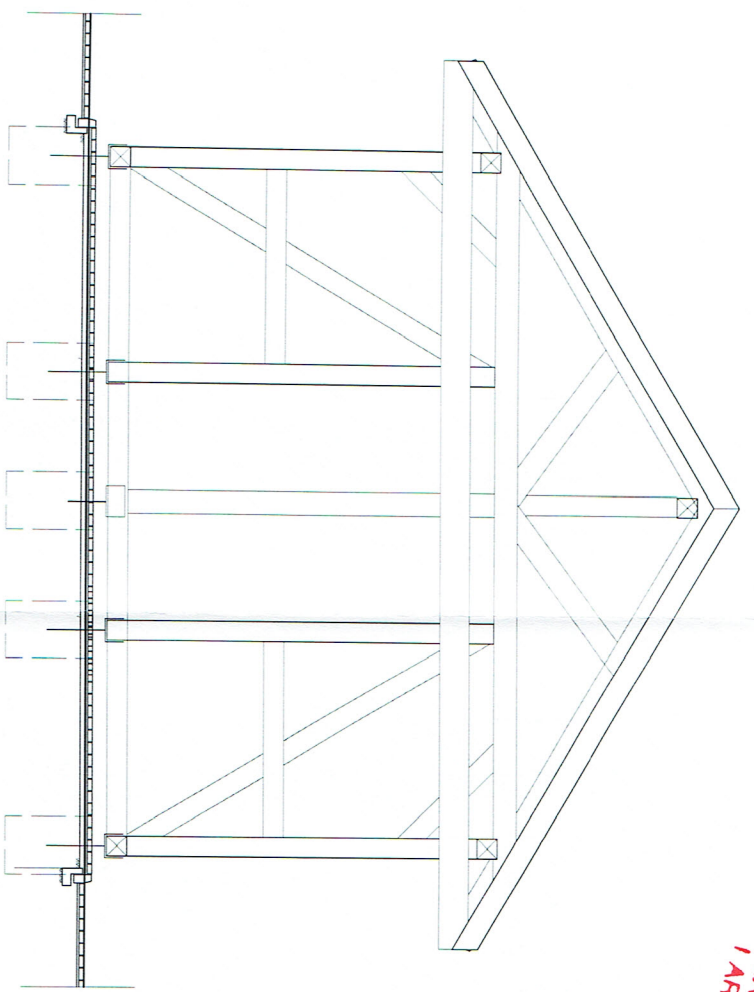
Wiatra gospodarcza Nr-4
Pz = 34,5m²

BDK s.c. BIURO ARCHITEKTONICZNO - URBANISTYCZNE	
10-868 Olsztyn ul. Włoczyńskiego25E/221 NIP 739-020-51-26 tel./fax 541-42-24 , 527-54-05 e-mail: gera@poczta.fm	
TEMAT: Projekt budowlany	RYSUNEK NR: 11/A
INWESTOR: Urząd Gminy Grunwald	SKALA: 1:50
RODZAJ OPRACOWANIA: BRANŻA	PROJEKT BUDOWLANY ARCHITEKTURA
PROJEKTOWAL: mgr inż. arch. Józef Dubowik mgr inż. arch. Szymon Zabokrzęcki	DATA: 2016 r. listopad
SPRAWDZIŁ: mgr inż. arch. Szymon Zabokrzęcki	PODPIS: <i>[Signature]</i>

STAROSTWO POWIATOWE
w OSTRÓDZIE
WYDZIAŁ BUDOWNICTWA
I ARCHITEKTURY



Widok boczny
Widok boczny
przeciwniegi



Wiatra gospodarza Nr-4
Pz = 34,5m²

BDK s.c. BIURO ARCHITEKTONICZNO - URBANISTYCZNE 10-868 Olsztyn, ul. Wileczyńskiego25E/221 NIP 739-020-51-26 tel./fax 541-42-24 , 527-54-05 e-mail: gera@poczta.fm	
TEMAT: Projekt budowlany	RYSUNEK NR: 12
INWESTOR : Urząd Gminy Grunwald	DATA: 2016 r. listopad
RODZAJ OPRACOWANIA : BRANŻA	SKALA: 1 : 50
PROJEKTOWAŁ : mgr inż. arch. Janusz Dubowik \$4 ust.12 \$7 i \$13 ust.1 pkt 1	PROJEKT BUDOWLANY ARCHITEKTURA
SPRAWDZIŁ : mgr inż. arch. Szymon Zabozrzęcki \$4 ust.12 \$7 i \$13 ust.1 pkt 1	DATA: DATA: PODPIS: <i>[Signature]</i>