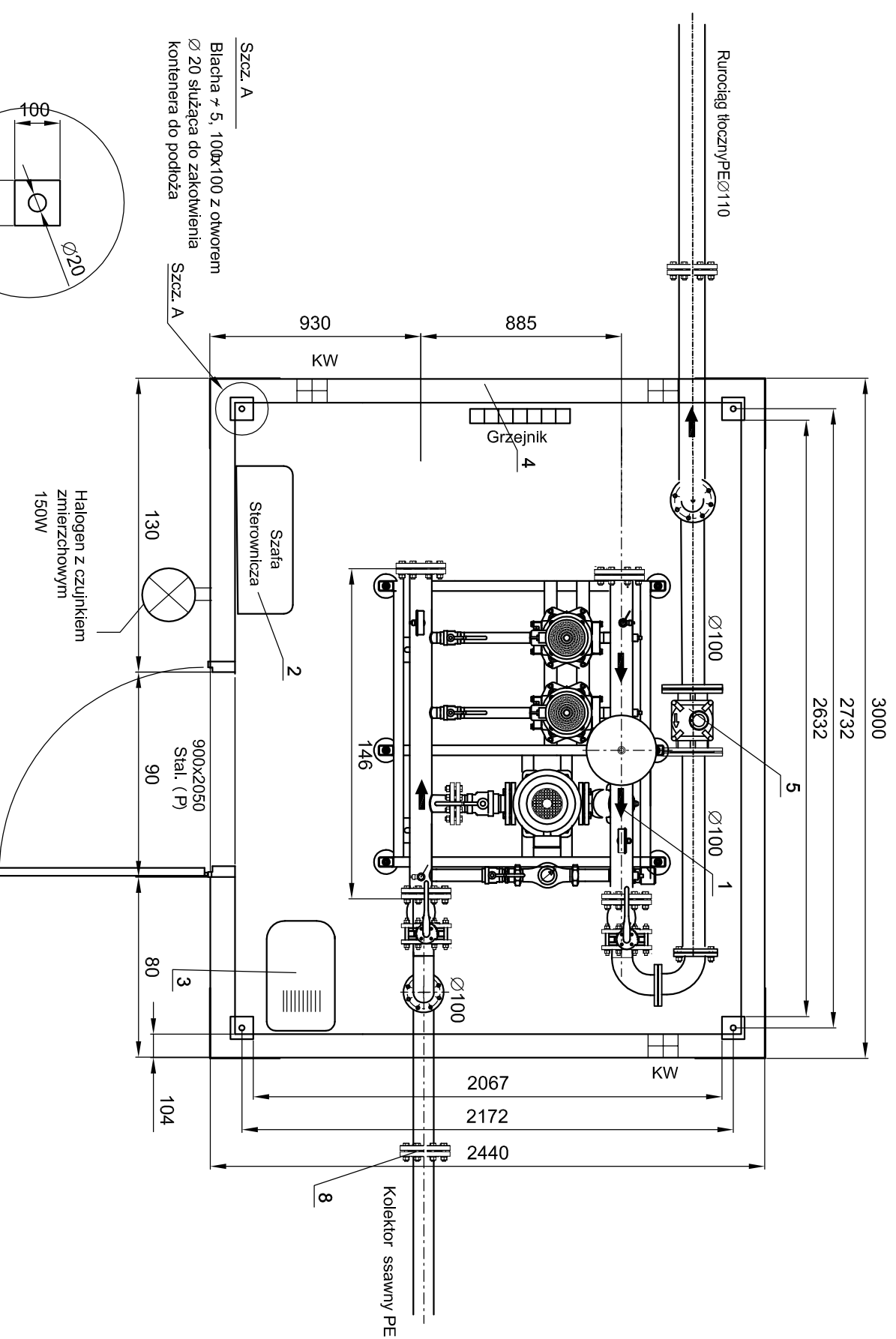
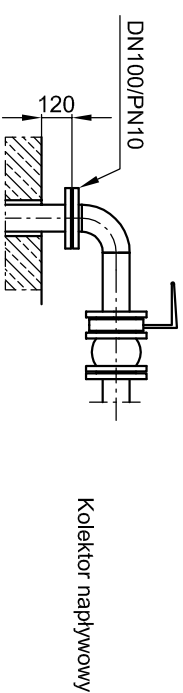
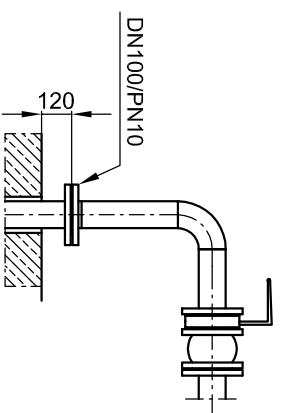


Zabudowa zestawu hydroforowego  
 ZHF.1.08.2.3199.9 + OPF.6.B3 + OT50  
 w kontenerze 3,5 x 2,44 x 2,85 m

Podłączenie zestawu do sieci zewnętrznej



Wykaz urządzeń

1. zestaw hydroforowy ZHF.1.08.2.3199.9+OPF.6.B3+OT50	kpl.1
2. szafka sterownicza zestawu hydroforowego	kpl 1
3. osuszacz powietrza DHK-11 o mocy 0.20 kW	kpl 1
4. grzejnik elektryczny moc 2.0 kW	kpl 1
5. wodomierz śrubowy MZ 80 Powogaz Poznań	szt.1
6. przepustnica kolumnowa Dn 100mm	szt 3
7. kompensator mieszkowy Dn 100mm	szt 3
8. kruciec przejściowy PE-stal 110/100mm Wavin	szt.2
9. kratka ściekowa Ø 100mm	szt. 1

Investor:	Gmina Grunwald z siedzibą w Gierzawaldzie 14-107 Gierzawald	Wykonawca:	Projektowanie i Nadzór PIN Andrzej Wygonowski 14-100 Osrodek ul. Wypłaskiego 44 tel. 89 646 63 82
Projektant:	Imię Nazwisko Andrzej Wygonowski	Nr uprawnień:	222/89/OL
Opracował:	Andrzej Wygonowski	222/89/OL	
Branża:	Budowlana + Sanitarna	Faza: Proj. Budowlany	Data: 10.20/19.
Projekt:	Budowa stacji podnoszenia ciśnienia dla wsi Dylewo gm. Grunwald	Skala:	1:25
Rysunek:	Projekt zagospodarowania terenu	Nr rysunku:	SPC-1