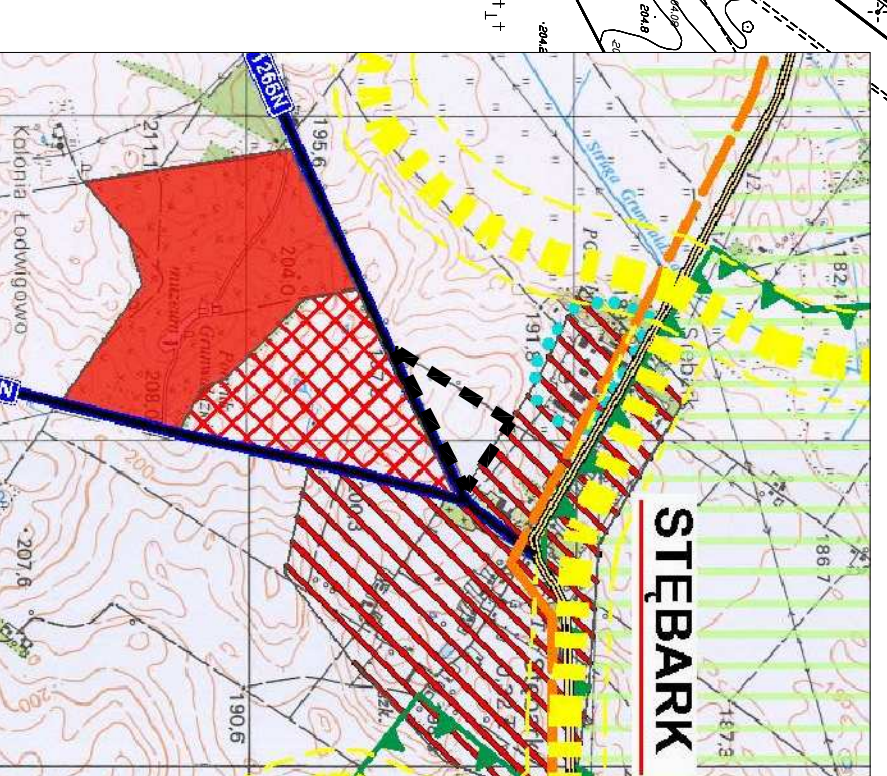
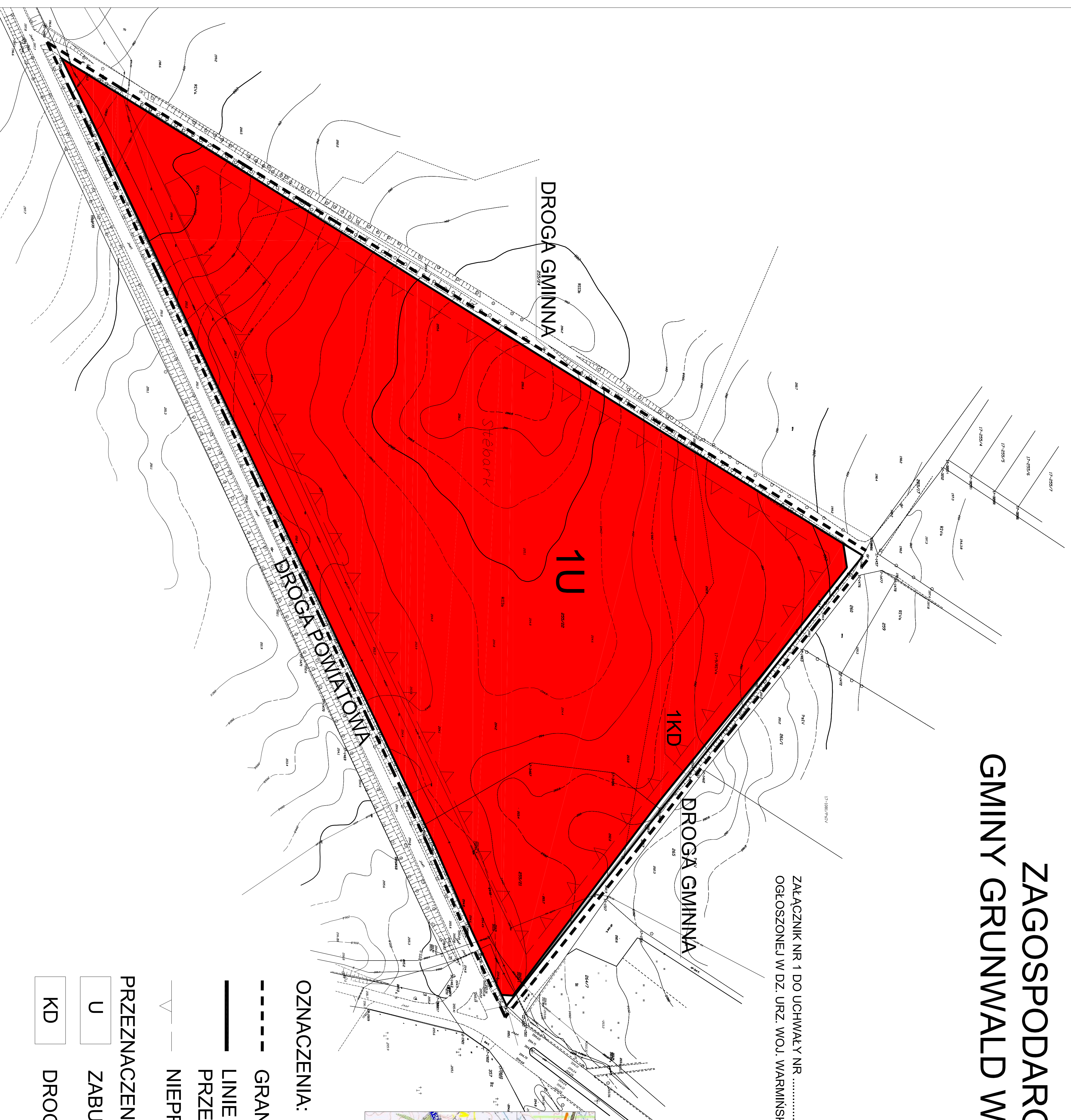


# MIEJSCOWY PLAN ZAGOSPODAROWANIA PRZESTRZENNEGO GMINY GRUNWALD W OBSZARZE GEODEZYJNYM STĘBARK

## SKALA 1: 1000

ZAŁĄCZNIK NR 1 DO UCHWAŁY NR ..... RADY GMINY GRUNWALD Z SIEDZIBĄ W GERZWAŁDZIE Z DNIA .....  
OGŁOSZONEJ W DZ. URZ. WOJ. WARMINSKO-MAZURSKIEGO Z DNIA ..... f., POZ. ...

WYRYS ZE STUDIUM UWARUNKOWAŃ I KIERUNKÓW  
ZAGOSPODAROWANIA PRZESTRZENNEGO  
GMINY GRUNWALD



LEGENDA	
	GRANICE GMINY
	GRANICE JEDNOSTEK STRUKTURALNYCH
	SYMBOLE JEDNOSTEK STRUKTURALNYCH
POSTULOWANE STREFY ZANIEWOMIENIA, JEDNOSTEK OSADNICZYCH I STANIEJĄCE /PROJEKTOWANE	
	MIESZKANÓ - USŁUGOWA I PRODUKCYJNA
	WIELOFUNKCYJNA - OŚRODEK OBSŁUGI GMINNY
	MIESZKANÓ - USŁUGOWA
	USŁUGOWA (POLA GRUNWALDZKIE)
	REZERWACYJNA
	OSZCZĄDZAJĄCE OPERACJONALNA
	MIESZKOWYCH PLANÓW ZAGOSPODAROWANIA PRZESTRZENNEGO
KIERUNKI OCHRONY I KSZTAŁTOWANIA ŚRODOWISKA PRZYRODNICZEGO	
TERENY PRAWNIE CHRONIONE	
	OSZCZĄDZAJĄCE OPERACJONALNA
KIERUNKI ROZWOJU SIECI OSADNICZYCH	
HIERARCHIA SIECI OSADNICZYCH:	
	GIERZWAŁD
	POZIOMI I POSZERZONY - OŚRODEK POMOCNICZY OBSŁUGI GMINNY
	STĘBARK
	POZIOMI I POSZERZONY - OŚRODEK POMOCNICZY OBSŁUGI GMINNY

OZNACZENIA:

- GRANICE PLANU
- LINIE ROZGRANICZAJĄCE TERENY O RÓŻNYM PRZEZNACZENIU I ZASADACH ZAGOSPODAROWANIA
- NIEPRZEKRACZALNE LINIE ZABUDOWY

PRZEZNACZENIE TERENÓW NA CELE:

- ZABUDOWY USŁUGOWEJ
- DROGI PUBLICZNEJ GMINNEJ