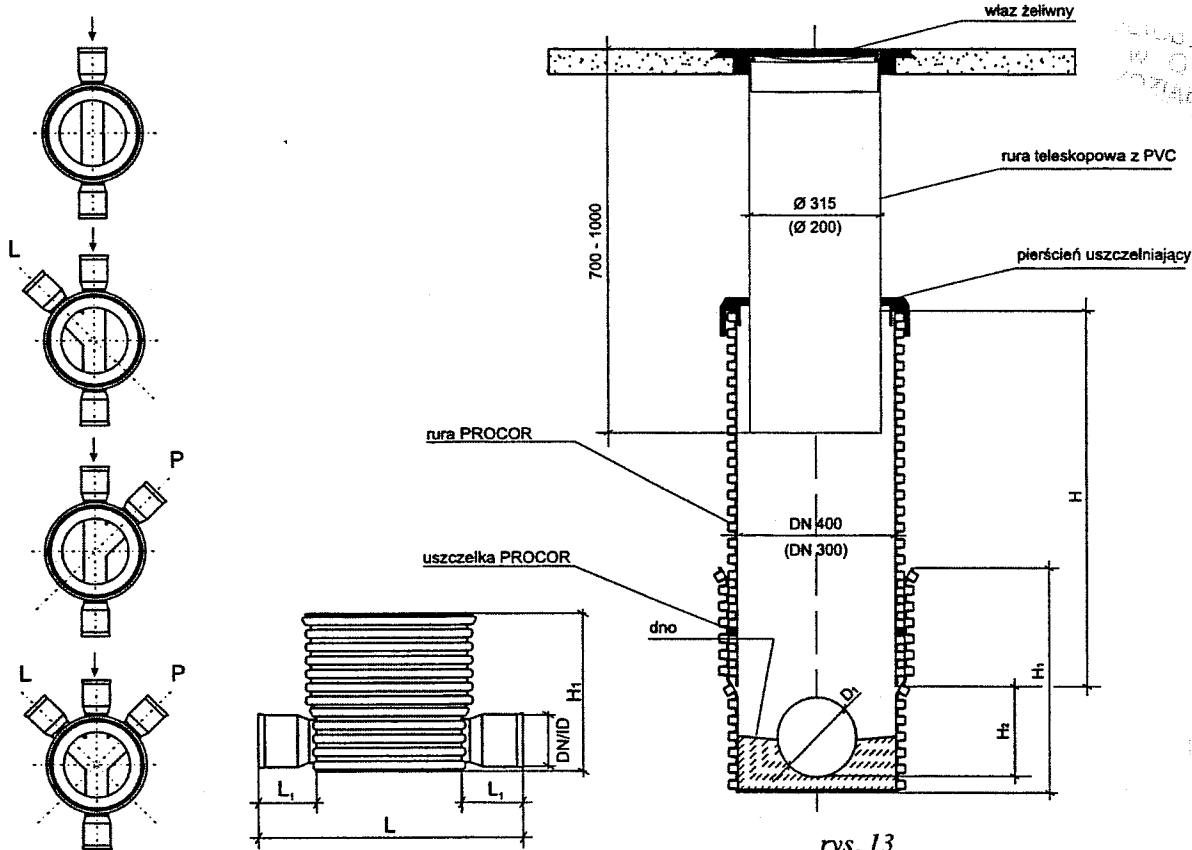


### Studzienka PROCOR DN 300 lub DN 400

W skład studzienek PROCOR DN 300 lub DN 400 wchodzi: podstawa z kietą, rura wznosząca (bez-kielichowa) PROCOR DN 300 lub DN 400, rura teleskopowa gładkościenna z PVC-U o średnicy zewnętrznej  $d_n=200$  mm lub  $d_n=315$  mm oraz uszczelka manszeta DN 300/  $d_n$  200 lub DN 400/  $d_n$  315.

Podstawa z kietą może być wykonana jako przelotowa (1 dopływ i 1 wypływ) o tych samych średnicach lub zbiorcza (2 dopływy i 1 wypływ). Dodatkowy dopływ może być o tej samej średnicy lub o średnicy mniejszej. Dopływy i wypływ wykonane są z rur kielichowych gładkościennych lub z rur dostosowanych kielichami do rur PROCOR. Wymiary studzienek PROCOR DN 300 i DN 400 podano wg rys. 13



rys. 13

Wymiary studzienek PROCOR DN 300 oraz PROCOR DN 400

Symbol studzienki PROCOR DN 300 lub PROCOR DN400	Średnica nominalna dopływów i wypływów dostosowanych do rur		Wysokość podstawy		Długość	
	PROCOR	gładkościennych	całkowita	bez kielicha		
	DN/ID	$d_n$	$H_1$	$H_2$	$L_1$	L
ST - DN 300/ $d_n$ 160	-	160				
ST - DN 300/ $d_n$ 200	-	200				
ST - DN 300/DN 200	200	-				
ST - DN 400/ $d_n$ 160	-	160	470	180	130	700±10
ST - DN 400/ $d_n$ 200	-	200	500	220	280	1000±10
ST - DN 400/ $d_n$ 315	-	315				
ST - DN 400/DN 200	200	-				1000±10
ST - DN 400/DN 300	300	-				1000±10

Uwaga:

Symbol studzienek ujęty w tabelicy 17 dotyczy studzienek przelotowych. W przypadku studzienek zbiorczych należy dodatkowo podać kierunek dopływu; lewy (L) lub prawy (P) oraz długość rury wznoszącej wynikającej z wysokości podstawy (bez kielicha) uwzględniając rurę teleskopową zamocowaną do zwieńczenia żeliwnego z dokładnością 0,5 m oraz klasę zwieńczenia.

Przykład pełnego symbolu studzienki ST 400/DN 200/DN 160 P + DN 400 - 2,5m + zwieńczenie D-40t.