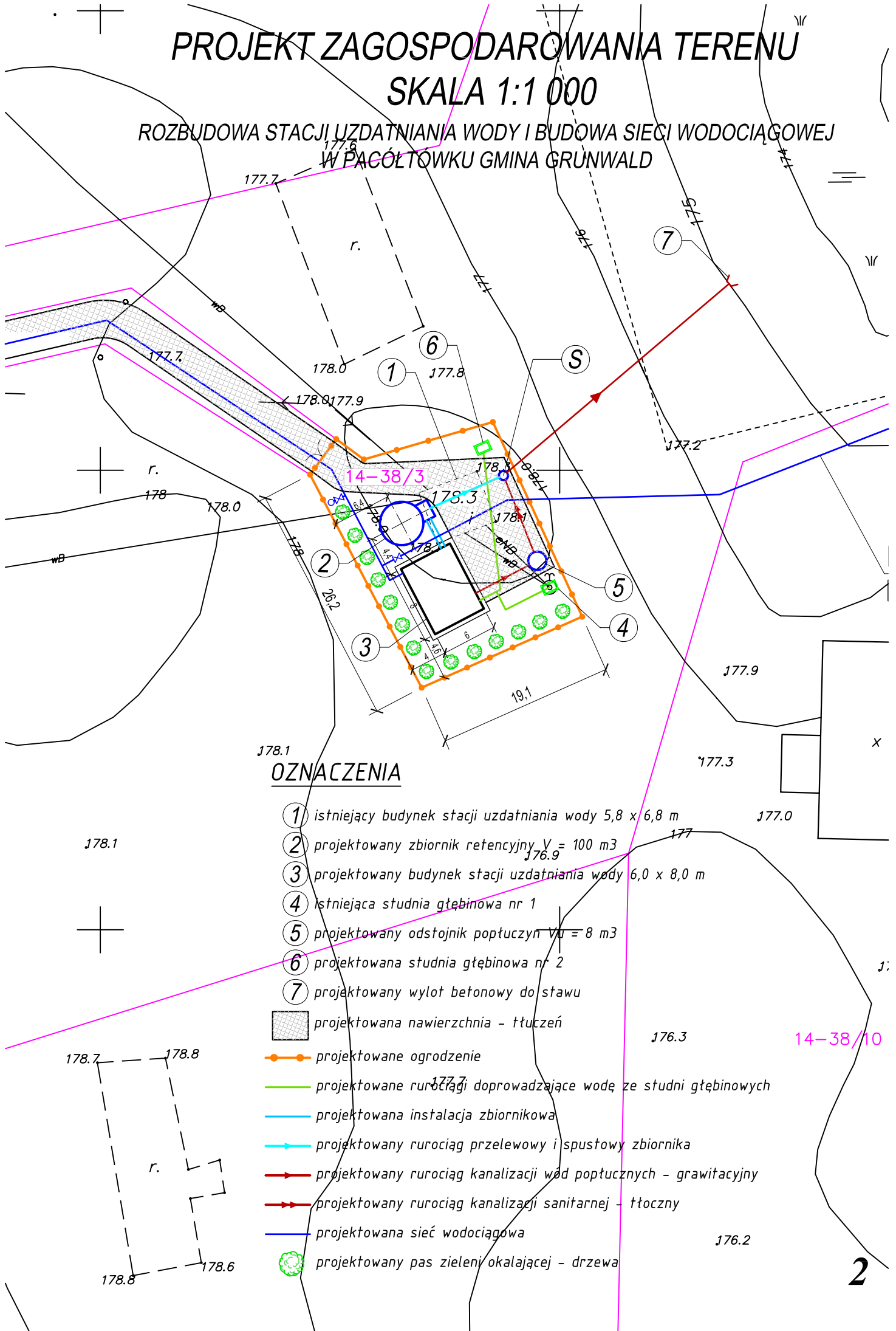



PROJEKT ZAGOSPODAROWANIA TERENU SKALA 1:1 000


ROZBUDOWA STACJI UZDATNIANIA WODY I BUDOWA SIECI WODOCIĄGOWEJ
W PĄCÓLTOWKU GMINA GRUNWALD





OZNACZENIA


- ① istniejący budynek stacji uzdatniania wody 5,8 x 6,8 m
- ② projektowany zbiornik retencyjny $V = 100 \text{ m}^3$
- ③ projektowany budynek stacji uzdatniania wody 6,0 x 8,0 m
- ④ istniejąca studnia głębinowa nr 1
- ⑤ projektowany odстойnik poptuczyn $V = 8 \text{ m}^3$
- ⑥ projektowana studnia głębinowa nr 2
- ⑦ projektowany wylot betonowy do stawu

 projektowana nawierzchnia - tłuczeń


 projektowane ogrodzenie

 projektowane rurociągi doprowadzające wodę ze studni głębinowych


 projektowana instalacja zbiornikowa

 projektowany rurociąg przelewowy i spustowy zbiornika

 projektowany rurociąg kanalizacji wód poptucznych - grawitacyjny

 projektowany rurociąg kanalizacji sanitarnej - tłoczny

 projektowana sieć wodociągowa

 projektowany pas zieleni okalającej - drzewa