

POD.E 754-1/21/06

Powiatowy Ośrodek Dokumentacji  
Geodezyjnej i Kartograficznej  
w Ostródzie  
14-100 OSTRODA, ul. Grunwaldzka 19A  
tel./fax (0-69) 642-98-05, tel. 642-10-98  
REGON 51942891, NIP 741-19-15-006

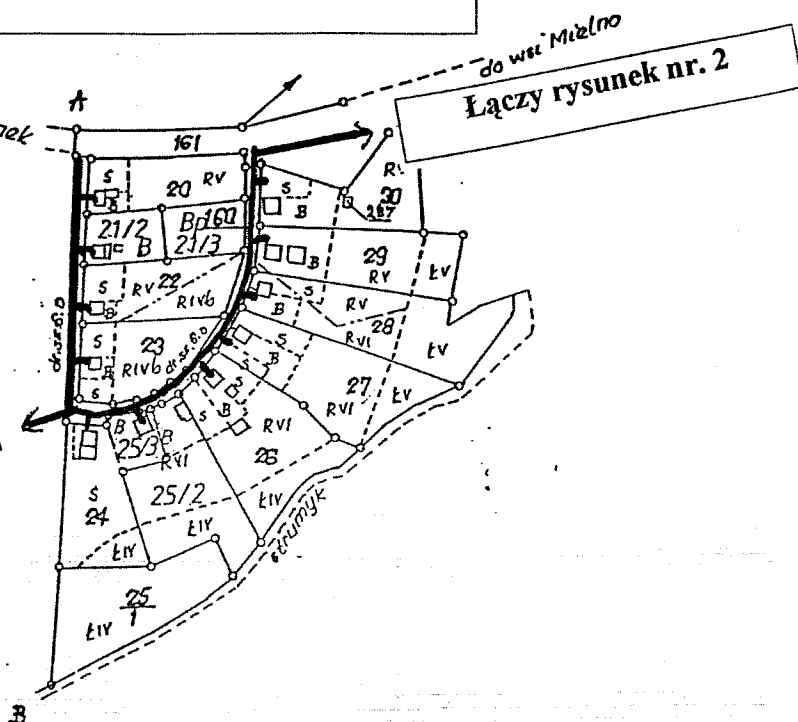
INWESTYCJE OCHRONY ŚRODOWISKA  
Jan Zemajtyś  
10-123 Olsztyn, ul. Grunwaldzka 18/10  
tel./fax 535 68 51, kom. 505 033 859  
NIP 739-201-36-90, Regon 51132057

INWESTYCJE OCHRONY ŚRODOWISKA  
Jan Zemajtyś  
10-123 Olsztyn, ul. Grunwaldzka 18/10  
tel./fax 535 68 51, kom. 505 033 859  
NIP 739-201-36-90, Regon 511320574

Rysunek nr. 2a

Wyniesienie  
skala 1:4000

Łączy rysunek nr. 1



Łączy rysunek nr. 2

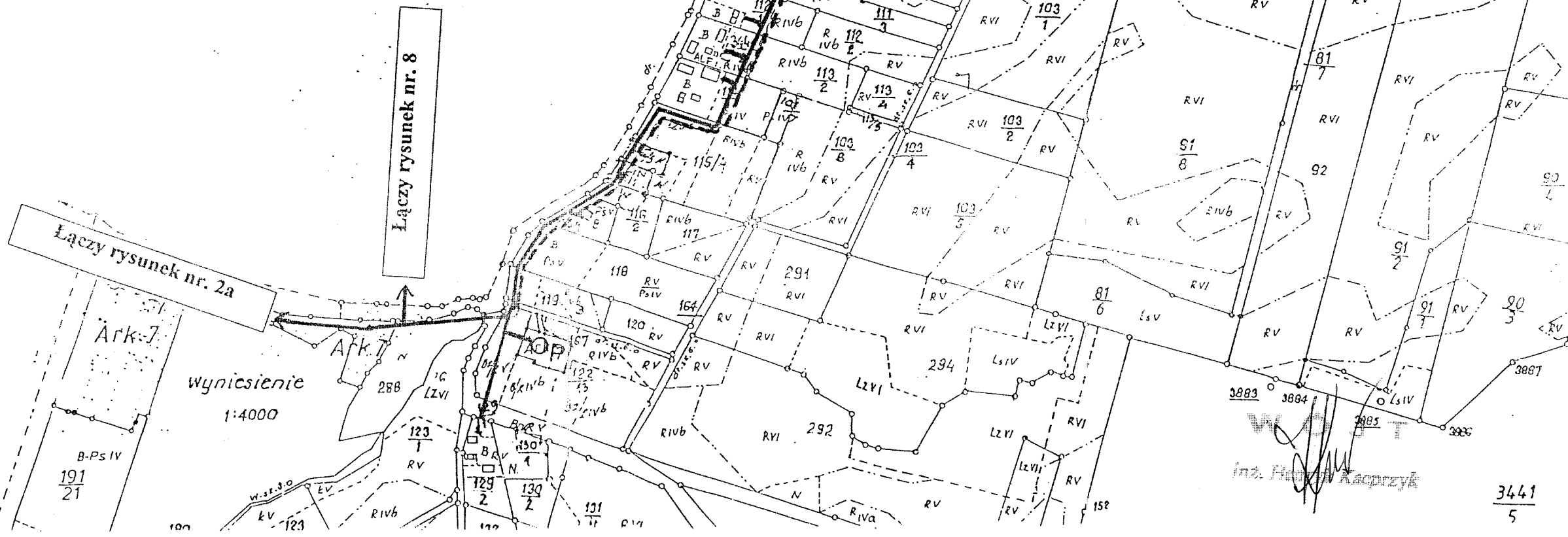
PREZES  
mgr Jan Zemajtyś

**OZNACZENIA**

	Trasa sieci wodociągowej
	Trasa sieci kanalizacji sanitarnej
	Przepompownie ścieków

Niniejszy załącznik Nr 2 stanowi integralną część decyzji Nr 5/06 z dnia 22.05.2006 o ustaleniu lokalizacji celu publicznego

WOJEWÓDZTWO  
GMINY  
GRUNWALD



Łączy rysunek nr. 8

Łączy rysunek nr. 2a

Wyniesienie  
1:4000

inż. Piotr Kacprzyk